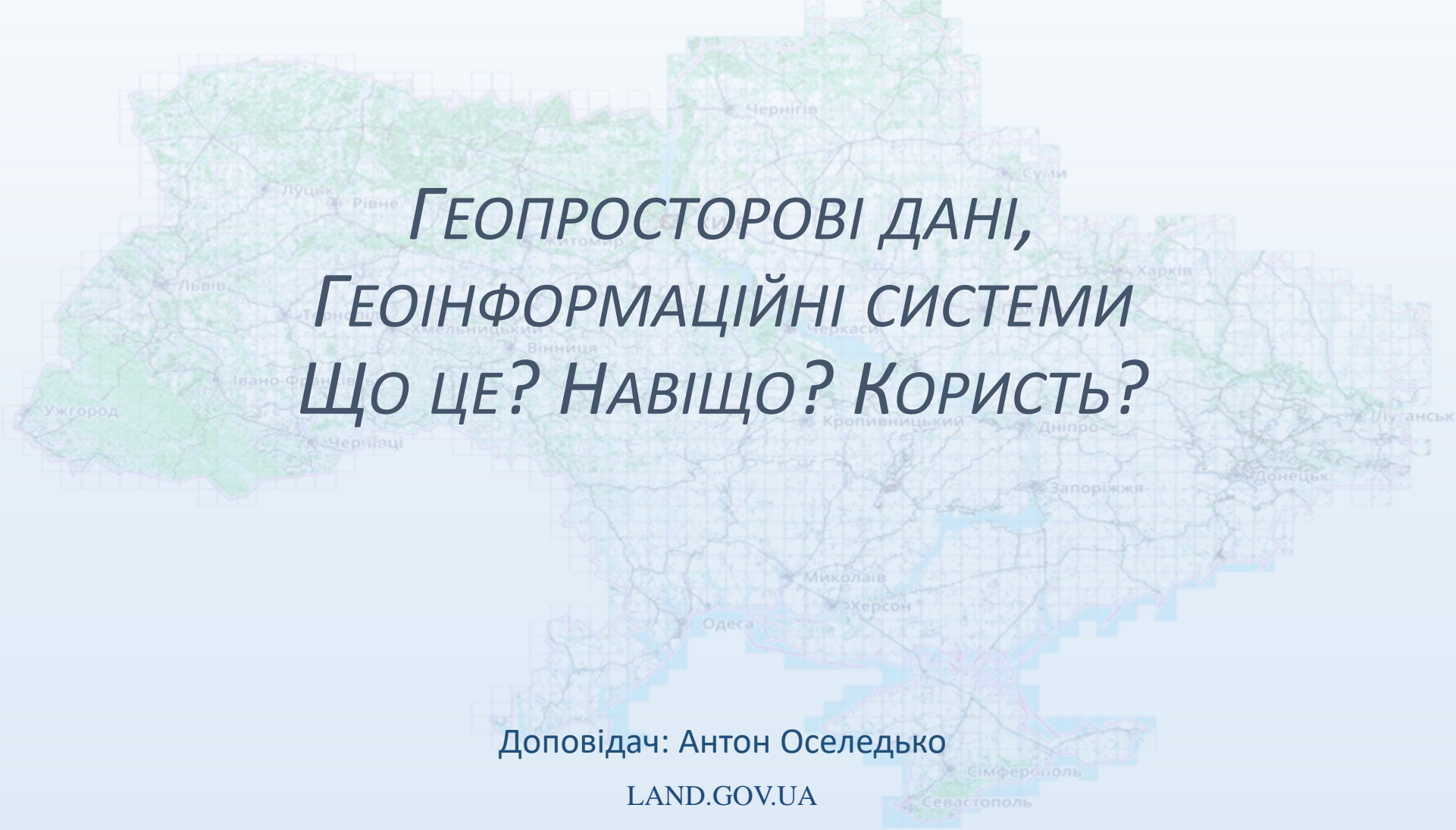


# ДЕРЖГЕОКАДАСТР

ДЕРЕГУЛЯЦІЯ • ДІДЖИТАЛІЗАЦІЯ • ДЕТІНІЗАЦІЯ



*ГЕОПРОСТОРОВІ ДАНІ,  
ГЕОІНФОРМАЦІЙНІ СИСТЕМИ  
ЩО ЦЕ? НАВІЩО? КОРИСТЬ?*

Доповідач: Антон Оселедько

LAND.GOV.UA



*«Хто володіє інформацією, той володіє світом»*



*Натан Маєр Ротшильд  
1777-1836*



## Метадані – дані про дані

Район	Статус	Назва набору даних	Сфера діяльності	Контактні дані
Роговико Олена	Оновлено	Роговико Олена	Департамент розвитку економіки та сільського господарства	+3804622643-81 de_r.lorivna@cg.gov.ua
Роговико Олена	Оновлено	Роговико Олена	Департамент розвитку економіки та сільського господарства	+3804622643-81 de_r.lorivna@cg.gov.ua
Роговико Олена	Не оновлено	Роговико Олена	Департамент розвитку економіки та сільського господарства	+3804622643-81 de_r.lorivna@cg.gov.ua
ГРiВ НАДІЯ	Оновлено	ГРiВ НАДІЯ	Департамент енергоефективності, транспорту, зв'язку та житлово-комунального господарства	+38046227-41-05 deregpr0303@cg.gov.ua
ДЕРКАЧ ВАРИНА	Оновлено	ДЕРКАЧ ВАРИНА	Департамент енергоефективності, транспорту, зв'язку та житлово-комунального господарства	+38046227-77-58 deregpr0303@cg.gov.ua
ЕРКО ЮРІЙ	Оновлено	ЕРКО ЮРІЙ	Департамент енергоефективності, транспорту, зв'язку та житлово-комунального господарства	+38046227-41-05 deregpr0304@cg.gov.ua
ГРiВ НАДІЯ	Оновлено	ГРiВ НАДІЯ	Департамент енергоефективності, транспорту, зв'язку та житлово-комунального господарства	+38046227-77-58 deregpr0306@cg.gov.ua
ГРiВ НАДІЯ	Оновлено	ГРiВ НАДІЯ	Департамент енергоефективності, транспорту, зв'язку та житлово-комунального господарства	+38046227-77-58 deregpr0309@cg.gov.ua

Редагувати Вхідні заявки на створення набору даних

Відкрити  Застосувати  Зберегти

Головний розпорядник\*: Департамент енергоефективності, транспорту, зв'язку та житлово-комунального господарства

Назва набору даних\*: Реєстр житлово-експлуатаційних підприємств

Відомості про мову інформації, яка міститься у наборі\*: Українська

Підстава та призначення збору інформації\*: Положення про Департамент ЕТЗ та ЖКГ Чернівецької ОДА

Ключові слова\*: жкв експлуатація підприємства

Короткий опис\*: Відображає інформацію про підприємства що надають послуги з управління будинків і споруд та прибудинковим територіям, пов'язаними з побутовими відходами, зовнішні о

Сфера діяльності\*: Житлово-комунальне господарство

Структурний підрозділ\*: Відділ житлово-комунального господарства та благоустрою

Частота оновлення\*: Відразу після внесення змін

Відповідальна особа\*: ГрiВ Надя Василівна

Контактні дані\*: +38046227-77-58

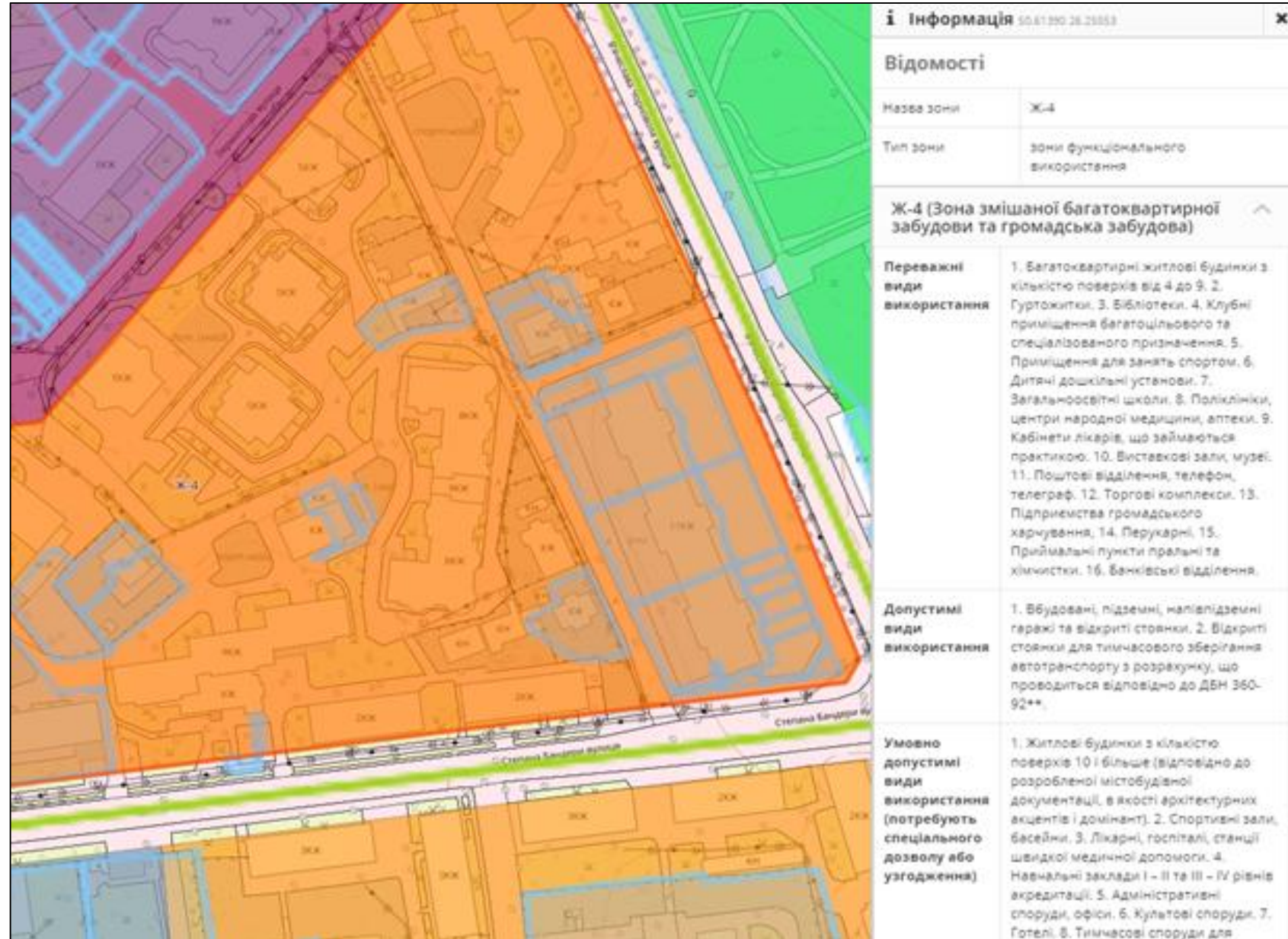
E-mail\*: deregpr0306@cg.gov.ua

Набір даних\*:



*Геопросторові дані - сукупність даних про об'єкт, що характеризується певним місцезнаходженням на Землі і визначеними у встановленій системі просторово-часовими координатами*

*Геоінформаційна система - інформаційна система, призначена для провадження діяльності з сукупністю даних про об'єкт, що характеризується певним місцезнаходженням на Землі і визначеними у встановленій системі просторово-часовими координатами, та відомостями про об'єкт та/або сервіси, що надають можливість їх пошуку та використання*



**І** Інформація 50.81290 28.29853

**Відомості**

Назва зони	Ж-4
Тип зони	зони функціонального використання

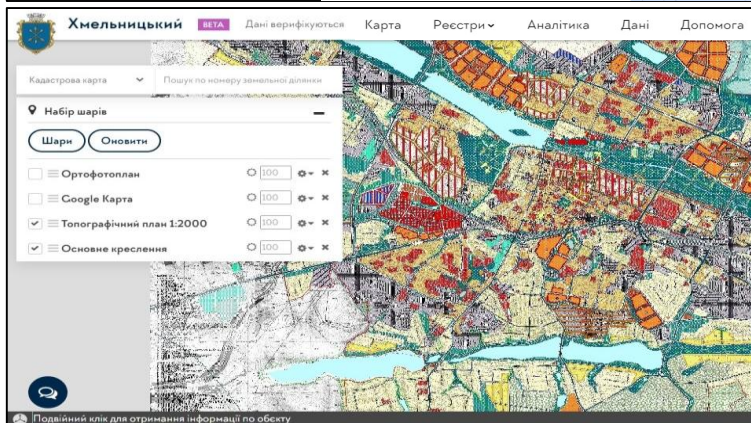
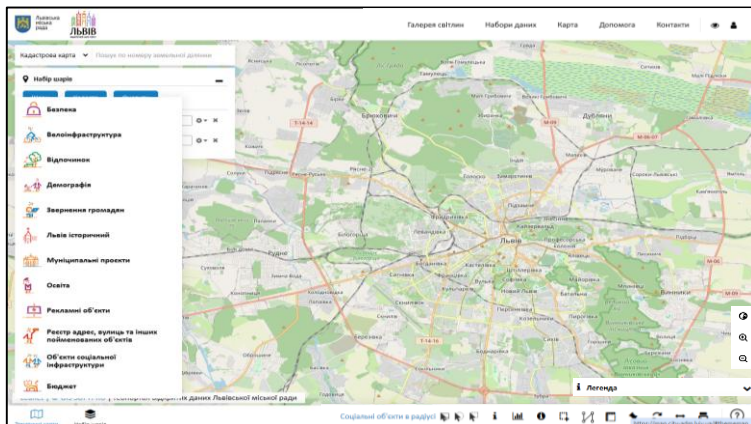
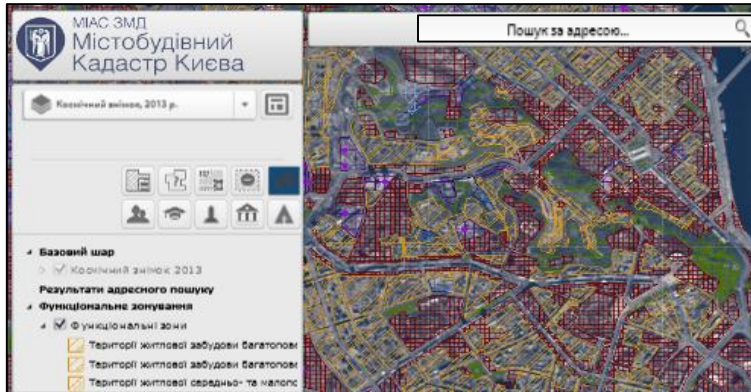
**Ж-4 (Зона змішаної багатоквартирної забудови та громадська забудова)**

<b>Переважні види використання</b>	1. Багатоквартирні житлові будинки з кількістю поверхів від 4 до 9. 2. Гуртожитки. 3. Бібліотеки. 4. Клубні приміщення багатозначового та спеціалізованого призначення. 5. Приміщення для занять спортом. 6. Дитячі дошкільні установи. 7. Загальноосвітні школи. 8. Поліклініки, центри народної медицини, аптеки. 9. Кабінети лікарів, що займаються практикою. 10. Виставкові зали, музеї. 11. Поштові відділення, телефон, телеграф. 12. Торгові комплекси. 13. Підприємства громадського харчування. 14. Перукарні. 15. Приймальні пункти пралані та хімічестки. 16. Банківські відділення.
<b>Допустимі види використання</b>	1. Вбудовані, підземні, напівапідземні гаражі та відкриті стоянки. 2. Відкриті стоянки для тимчасового зберігання автотранспорту з розрахунку, що проводиться відповідно до ДБН 360-92**.
<b>Умовно допустимі види використання (потребують спеціального дозволу або узгодження)</b>	1. Житлові будинки з кількістю поверхів 10 і більше (відповідно до розробленої містобудівної документації, в якості архітектурних акцентів і домінант). 2. Спортивні зали, басейни. 3. Лікарні, госпіталі, станції швидкої медичної допомоги. 4. Навчальні заклади I - II та III - IV рівнів акредитації. 5. Адміністративні споруди, офіси. 6. Культурні споруди. 7. Готелі. 8. Тимчасові споруди для

# ЕТАПИ СТВОРЕННЯ ГЕОПРОСТОРОВИХ ДАНИХ МІСЦЕВОГО РІВНЯ

- 1) *Інвентаризація всіх існуючих картографічних матеріалів, створення метаданих для них та публікація метаданих на національному геопорталі НІГД.*
- 2) *Сканування та виготовлення растрових моделей наявних картографічних матеріалів.*
- 3) *Трансформування наявних векторних та растрових картографічних матеріалів в Державну геодезичну референцну систему координат УСК-2000.*
- 4) *Реконструкція геодезичних мереж спеціального призначення, міських геодезичних мереж в Державній геодезичній референційній системі координат УСК-2000.*
- 5) *Виконання топографічної зйомки на територію територіальної громади*
- 6) *Запровадження Єдиної цифрової топографічної основи на територію громади.*
- 7) *Формування бази топографічних даних / наборів базових геопросторових даних у відповідності до прийнятих Специфікацій геопросторових даних місцевого рівня.*
- 8) *Організація системи постійного топографічного моніторингу та оновлення геопросторових даних.*





**Геопортал - комплекс програмно-технічних засобів, мережевих сервісів та сервісів геопросторових даних, що забезпечують відображення в мережі Інтернет геопросторових даних та метаданих, а також доступ користувачів до таких даних.**

**Для чого громадянам потрібні геопортали:**

### **1. Доступ до публічної інформації**

Геопортали надають відкритий доступ до картографічних даних, зокрема про землю, інфраструктуру, екологію, забудову тощо.

### **2. Контроль за владою**

Завдяки геопорталам громадяни можуть перевіряти інформацію про земельні ділянки, будівельні дозволи, межі громад, і тим самим контролювати дії органів влади.

### **3. Планування діяльності**

Люди можуть використовувати геопортали для планування будівництва, покупки землі чи нерухомості, відкриття бізнесу, враховуючи інфраструктурні особливості території.

### **4. Захист прав**

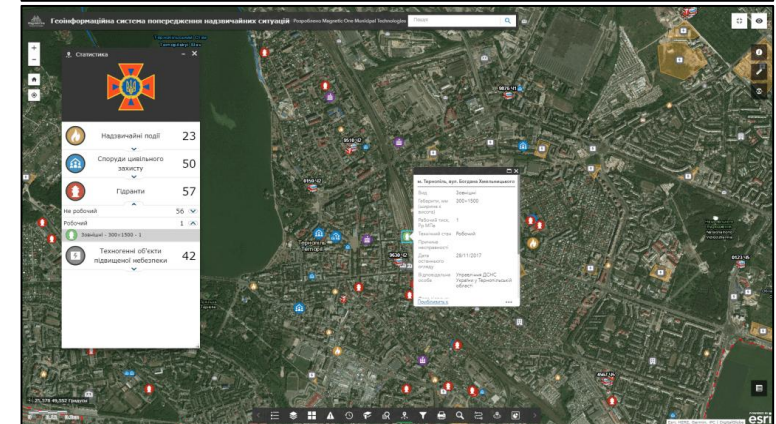
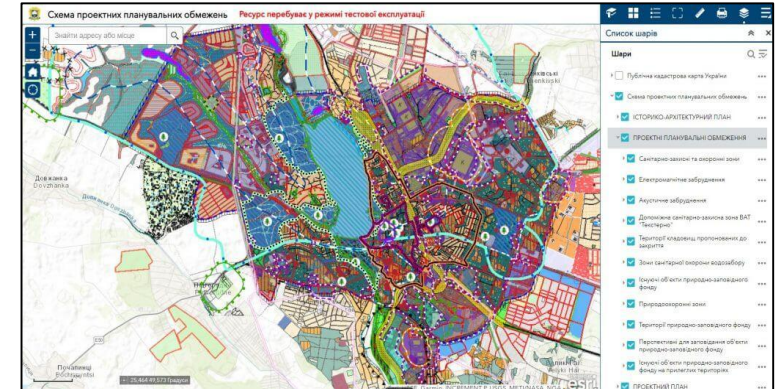
Геопортали дозволяють перевіряти статус земельних ділянок та виявляти порушення, що допомагає захищати свої права на власність.

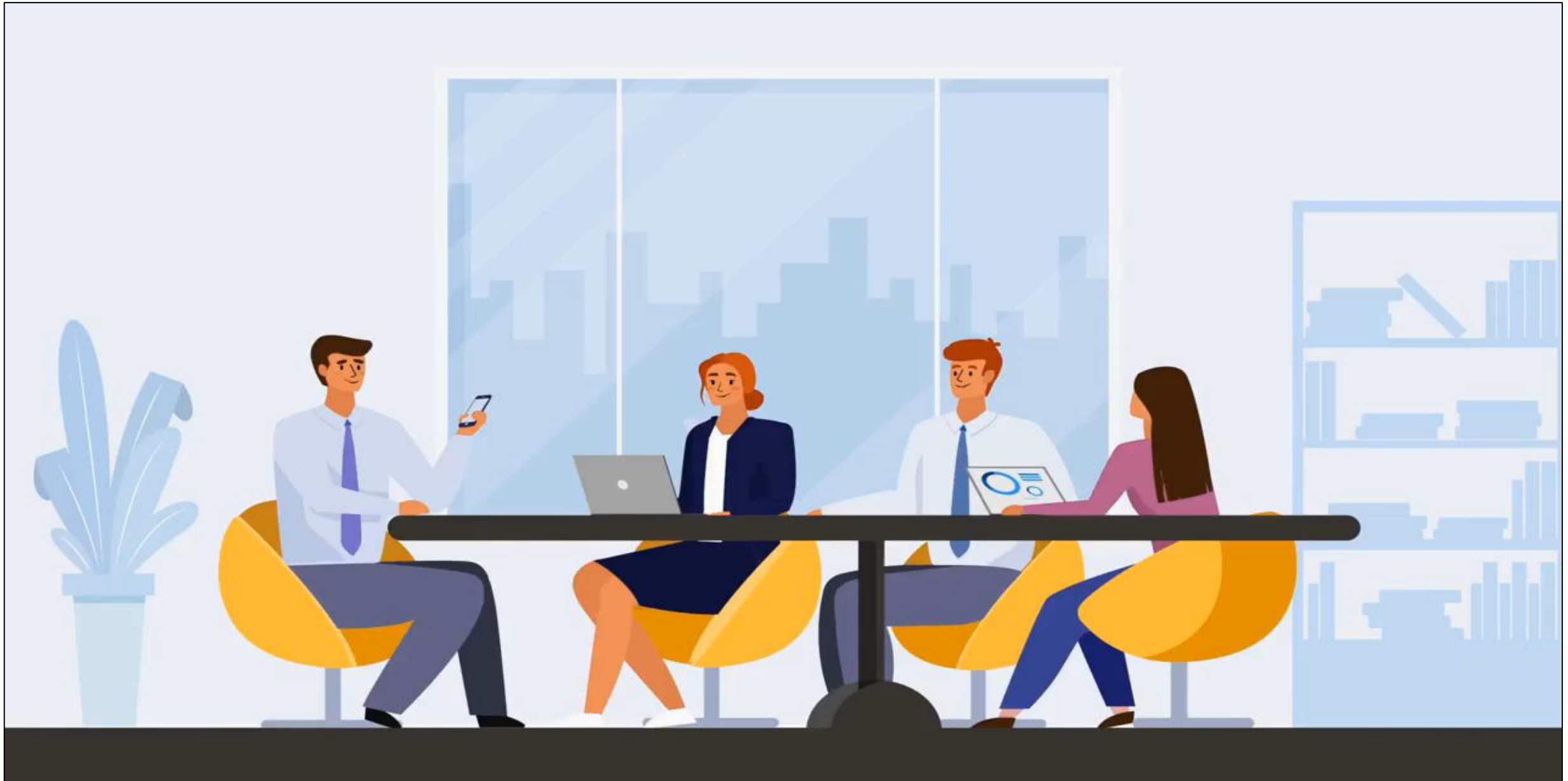
### **5. Участь у прийнятті рішень**

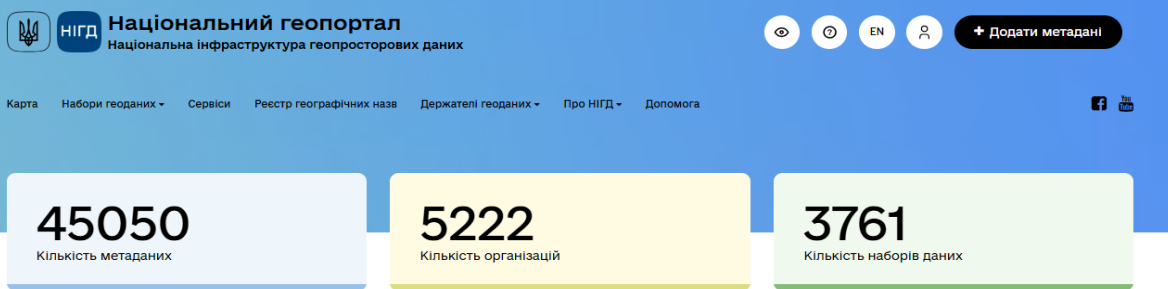
Громадяни можуть брати участь у громадських обговореннях і плануванні територій, маючи чітке уявлення про просторові процеси.

### **6. Екологічна безпека**

Дані про забруднені території, зони ризику (повені, зсуви тощо) допомагають населенню приймати обґрунтовані рішення.







Національна інфраструктура геопросторових даних  
Режим дослідної експлуатації

**Інформація**

49.593517, 34.546232 (UCK 2000)  
49.593410, 34.544570 (WGS84)

місто Полтава [детально](#)  
Полтавська громада [детально](#)  
Полтавський район [детально](#)  
Полтавська область

**Висота над рівнем моря:** 158.00 м

**Сервіси**

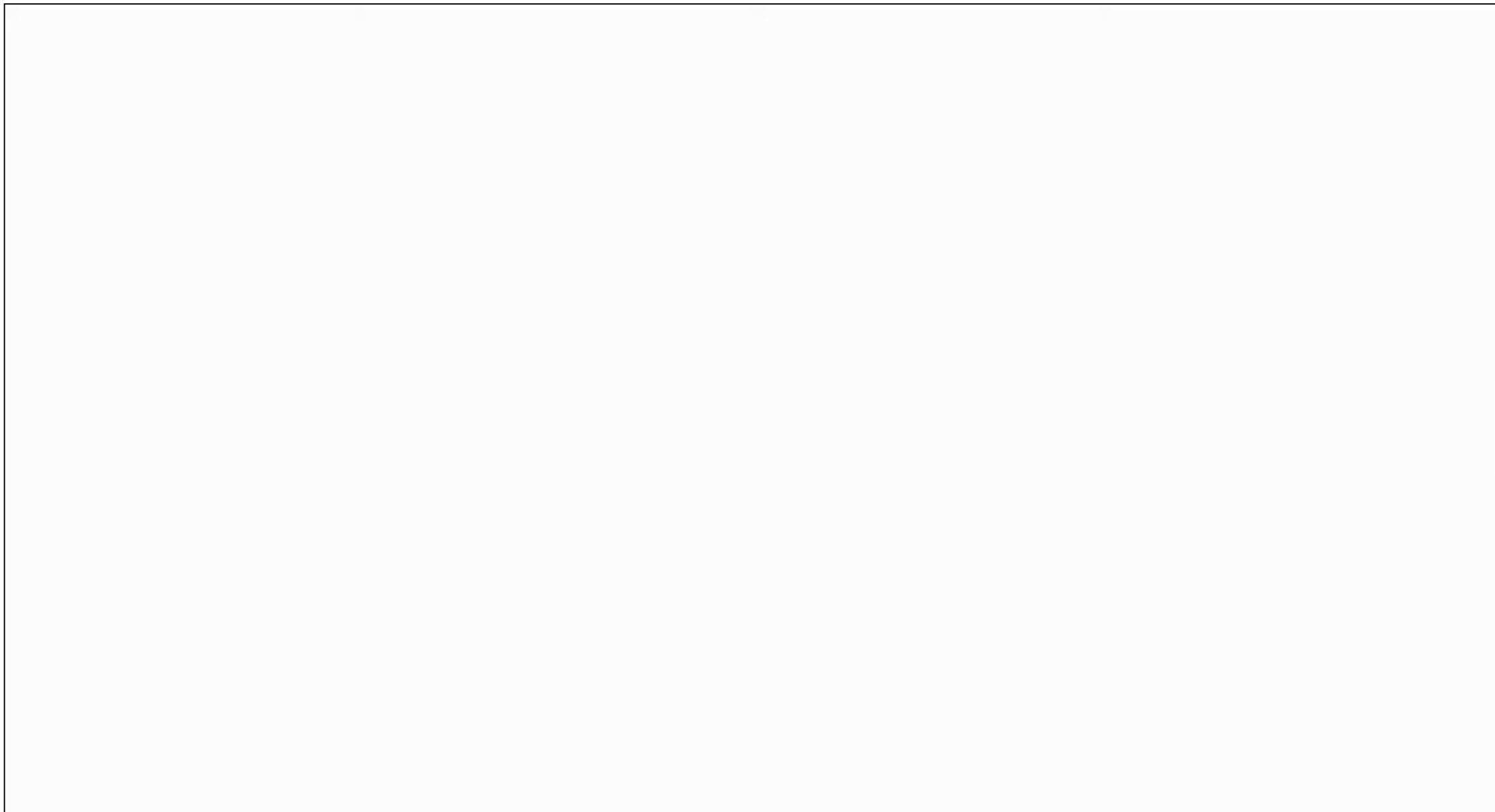
Пункти незламності +  
Перевірити земельну ділянку +  
Інформація про ґрунти +  
Соціальні об'єкти +

## У 2026 році передбачено:

- глобальна модернізація Національного геоportalу
- створення сервісу інтелектуального пошуку геопросторових даних природною мовою (AI-пошук та AI-чат-асистент)
- створення функціоналу спільного використання базових карт

- Національний геоportal розпочав роботу з 2020 року.
- На національному геоportalі розміщена інформація на всю територію України, та поділена на кейси.

- **Дані національного рівня, для всієї країни**
  - пункти незламності
  - межі земельних ділянок та територіальних громад
  - ортофото + географічні назви + дороги
  - аналітика метаданих національного геоportalу
  - окуповані, оточені чи заблоковані території
  - індустріальні парки - з інформації про об'єкти
  - посіви за результатом аналізу космічних знімків
  - дані ГІС-моніторингу садів та теплиць (інтеграція)
  - хісторизація даних по окупованих та деокупованих громадах
  - пошук по коду ЄДРПОУ земельних ділянок, що знаходяться у власності підприємства в Державному реєстрі речових прав на нерухоме майно (**впроваджено у 2025 році**)
  - аналіз кадастрових номерів земельних ділянок для визначення їх розташування та атрибутивних даних (**впроваджено у 2025 році**)
  - дані про природно-заповідний фонд (**впроваджено у 2025 році за підтримки JICA**)
- **Геопросторовий аналіз в обраній точці**
  - ґрунти
  - аналіз земельних ділянок
  - буферні зони для соціальних об'єктів
  - наявність картографічних матеріалів
  - буферні зони для пунктів незламності
  - універсальний точковий кейс для всіх наборів
  - аналіз земельних ресурсів у розрізі територіальних громад
  - аналіз культур посівів підприємств за 2021, 2022, 2023, 2024, 2025 роки по матеріалам дистанційного зондування Землі (**впроваджено у 2025 році**)
  - формування інформаційного повідомлення шляхом відображення даних на національному геоportalі та у вигляді довідки для друку (**впроваджено у 2025 році**)
  - профілі громад та областей (**впроваджено у 2025 році за підтримки JICA**)





МІНІСТЕРСТВО ОСВІТИ І НАУКИ УКРАЇНИ  
Київський національний університет будівництва і архітектури

## ОСНОВИ СТВОРЕННЯ ІНТЕРОПЕРАБЕЛЬНИХ ГЕОПРОСТОРОВИХ ДАНИХ

Рекомендовано вченою радою Київського національного університету будівництва і архітектури як навчальний посібник для студентів спеціальності 193 «Геодезія та землеустрія»

МІНІСТЕРСТВО ОСВІТИ І НАУКИ УКРАЇНИ  
USAID  
Chemonics  
КНУБА



Скануйте мене!

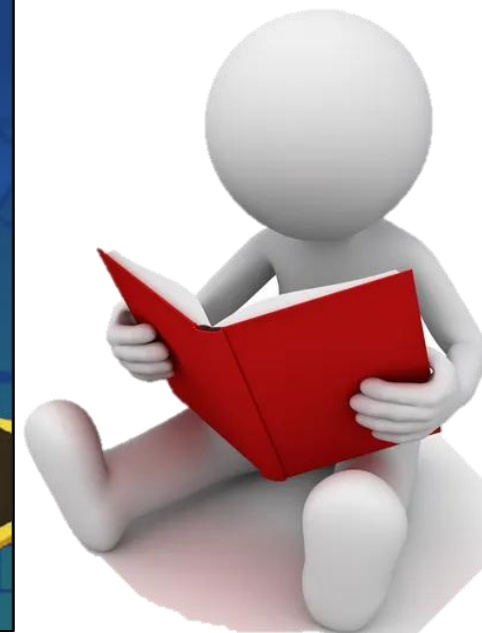


USAID  
Chemonics  
Програма USAID з аграрного та сільського розвитку (АГРО)

## МЕТОДИЧНІ РЕКОМЕНДАЦІЇ ЩОДО ДІЯЛЬНОСТІ ОРГАНІВ МІСЦЕВОГО САМОВРЯДУВАННЯ

У СФЕРІ **НІГД**

Київ, 2023



# ДЕРЖГЕОКАДАСТР

ДЕРЕГУЛЯЦІЯ • ДІДЖИТАЛІЗАЦІЯ • ДЕТІНІЗАЦІЯ

*Дякую за увагу!*