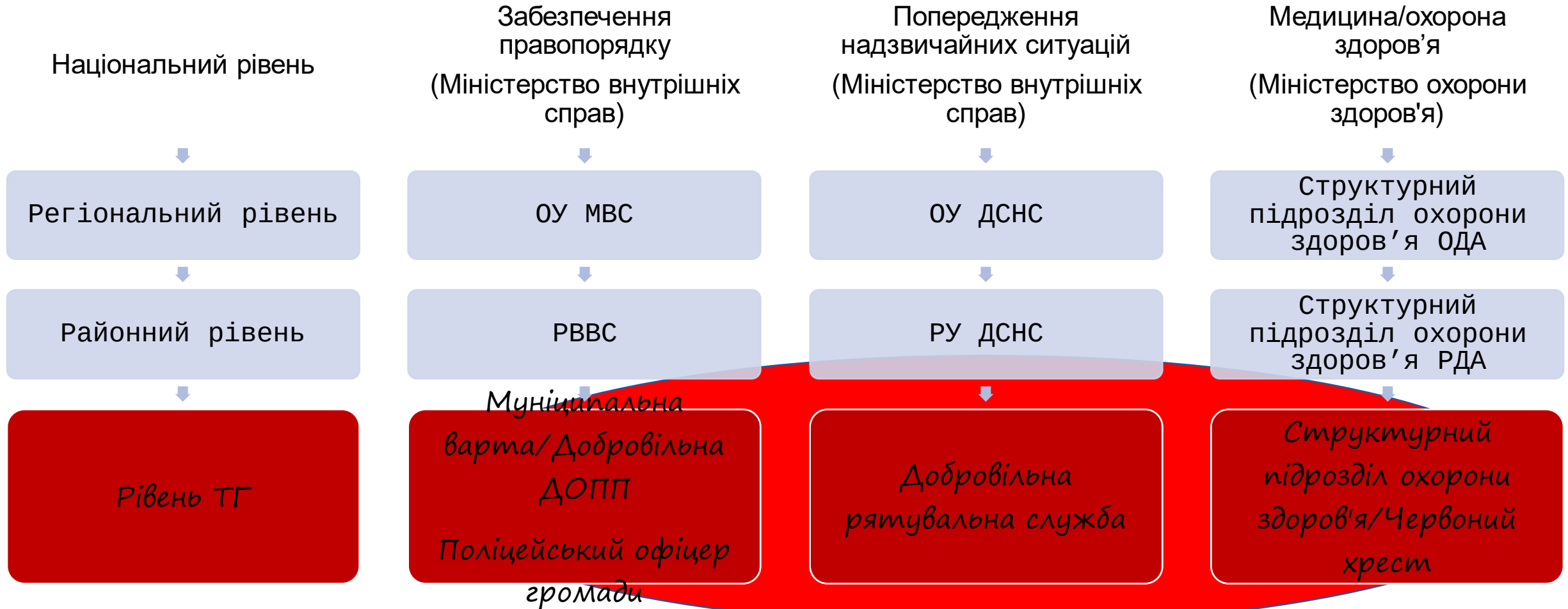


**Плани та інструменти
безпеки, як основа
життєстійкості громади**

Розбудова організаційної інфраструктури безпеки



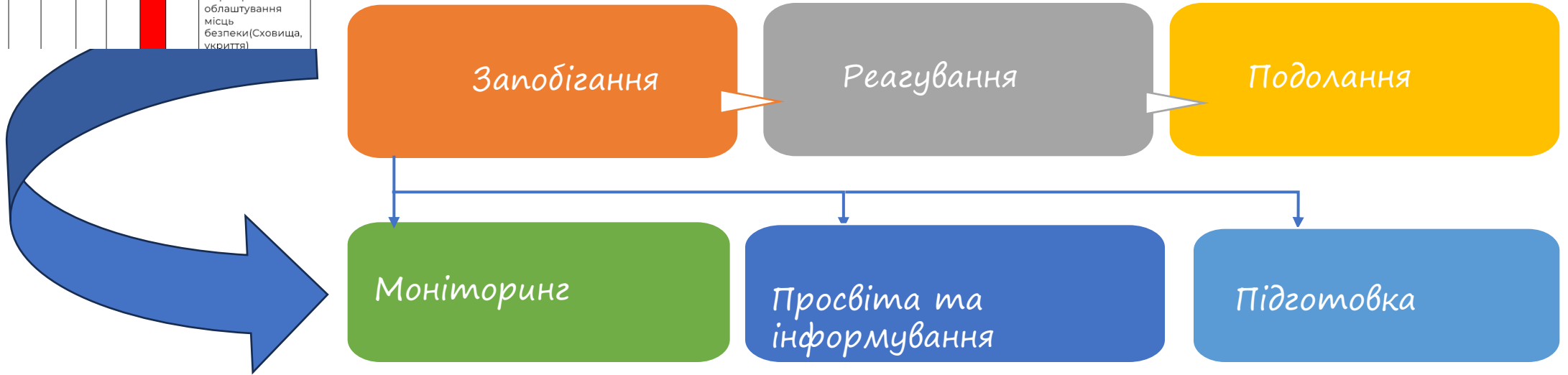
Базові сфери безпеки громади



Плани безпеки, як основа формування сталості деокупованих громад

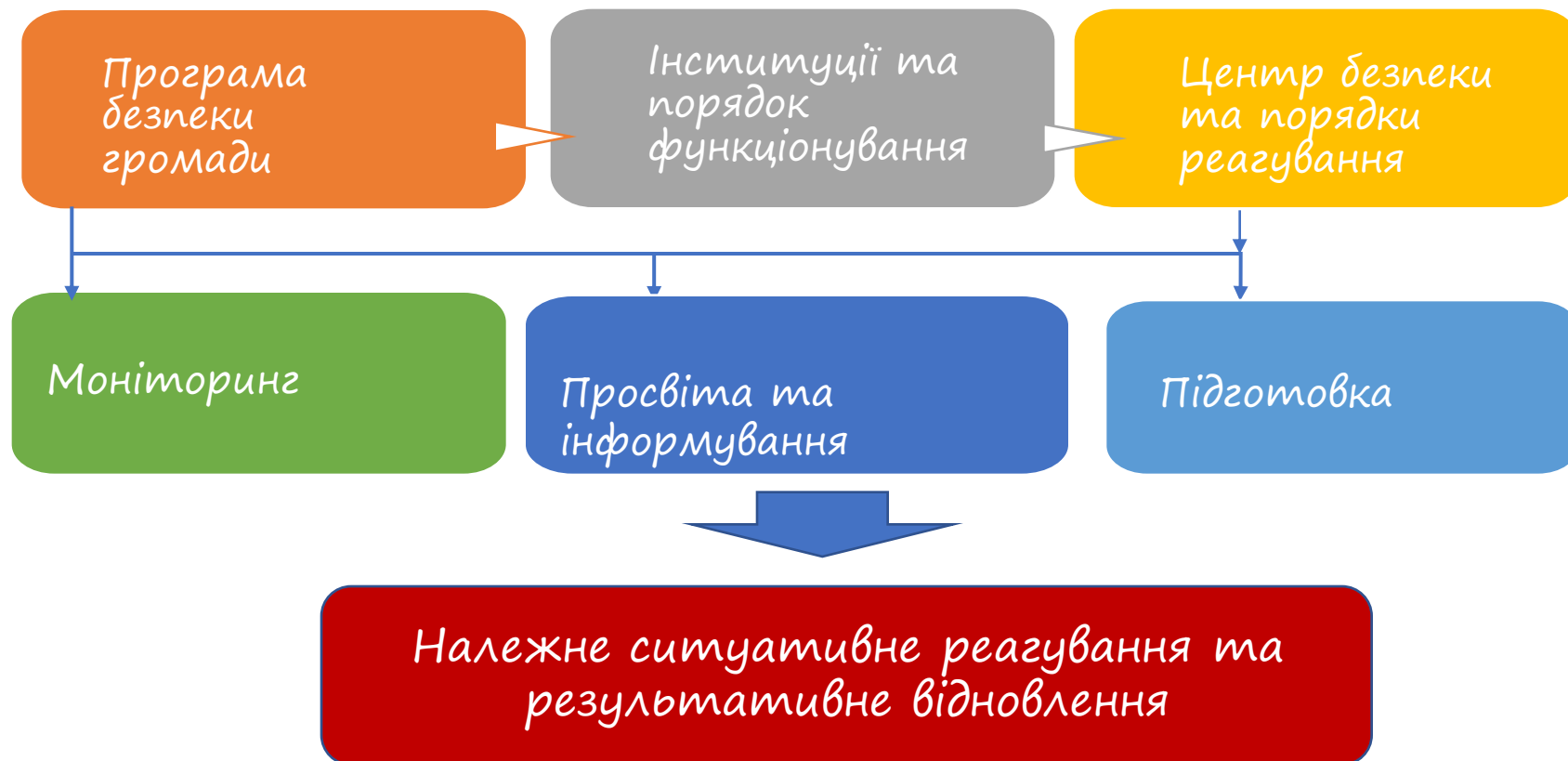
Рівень ризику / Сфера ризику	1. Рівень/Мінімальний	2. Рівень/Низький	3. Рівень/Помірний	4. Рівень/Середній	5. Рівень/Високий	6. Рівень/Екстремальний	Рекомендації до Програми
Р(Фізична безпека)							
Ризик 1.1. Зміна графіка роботи	X						
Ризик 1.2. Високий рівень інтенсивності ракетних обстрілів					X		Перевірка облаштування місць безпеки(Сховища, укриття)

Плани безпеки громади та базові підходи(Від ризик аналізу до матриці реагування)



№ з/п	Найменування заходу	Група заходів (запобігання, реагування, подолання)	Виконавець	Залучені стейкхолдери	Термін виконання	Орієнтовні обсяги фінансування	Джерела фінансування
1	2	3	4	5	6	7	8
	Завдання 1.						
Захід 1.1.	-/-						
1.1.1.	-/-						

Інструменти безпеки, що базуються на умовах ситуативної готовності



ДОБРОВОЛЬЧИЙ РУХ У ПОЛЬЩІ



- **876 000** добровільних пожежників, які пройшли навчання, укомплектовані і мають досвід реагування в надзвичайних ситуаціях
- Населення Польщі:
37.75 млн. осіб
- **Кожна 43-я людина** здатна реагувати на НС

ДОБРОВОЛЬЧИЙ РУХ У ПОЛЬЩІ



11 600 осередків добровільних пожежних дружин (Ochotnicza Straż Pożarna)

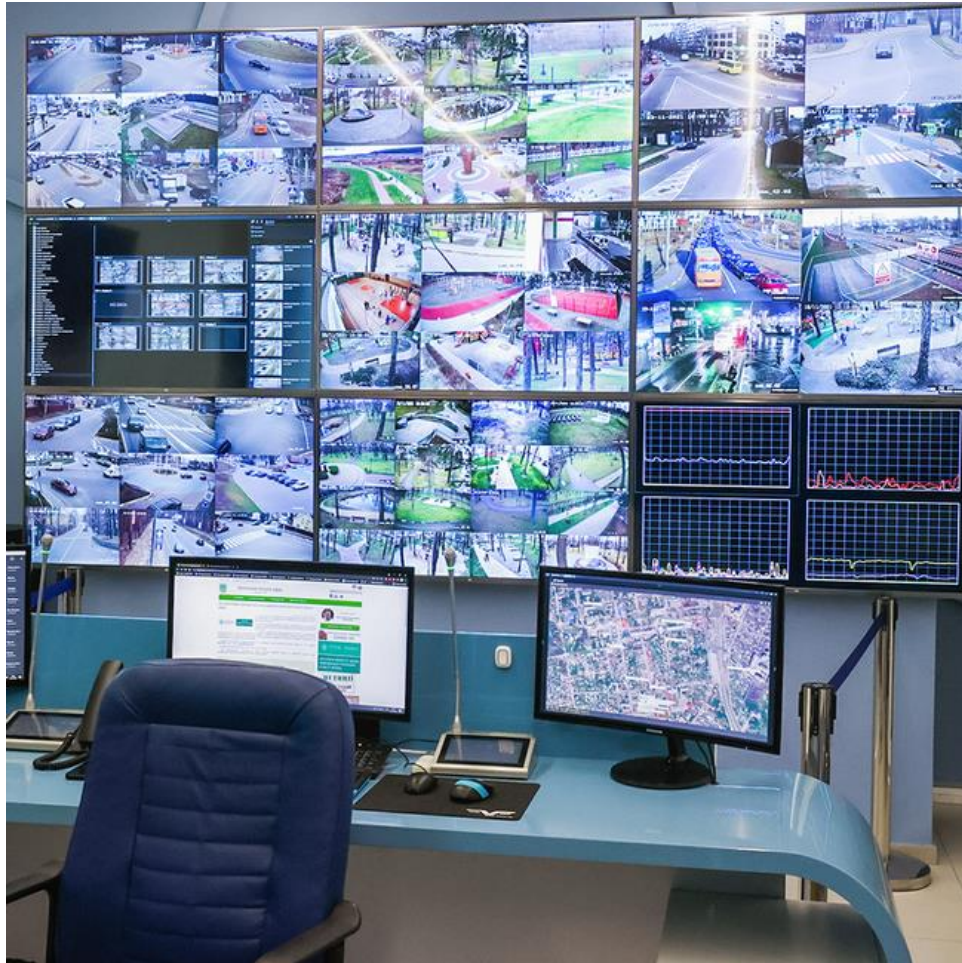
Площа обслуговування - **27 км²**

СИТУАЦІЙНІ ЦЕНТРИ У СЛОВАЧИНІ



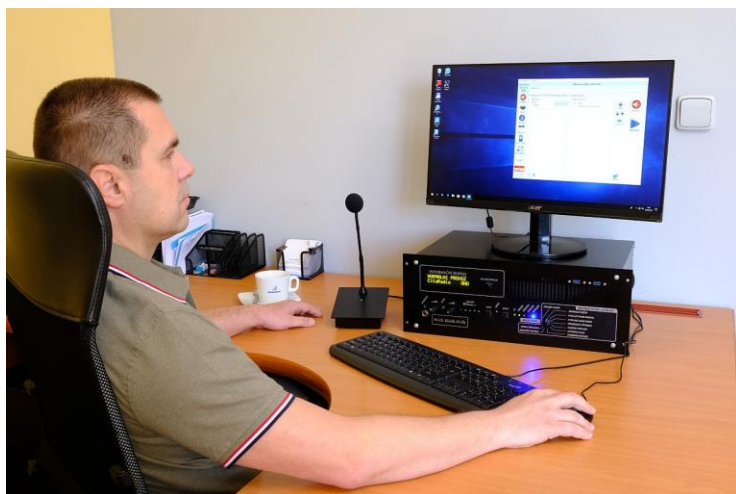
- Ситуаційний центр (Situáciačné centrum) це:
 1. Система виявлення загроз
 2. Система приймання повідомлень про інциденти
 3. Система управління оповіщення
 4. Координація всіх служб та органів
 5. Швидке реагування у випадку надзвичайної ситуації
 6. Навчання і підтримка в стані готовності всіх систем

СИТУАЦІЙНІ ЦЕНТРИ



- Ситуаційний центр має на меті забезпечити ефективну координацію та спільну роботу між різними службами та організаціями, в першу чергу, у сфері безпеки, але не тільки:
- Поліція
- Пожежна служба
- Медичні служби
- Громадські формування
- Комунальні служби
- Автотранспортна служба
- Енергетичні компанії

СИСТЕМИ ГОЛОСОВОГО ОПОВІЩЕННЯ ТА КООРДИНАЦІЇ У ЧЕХІЇ



Monitoring

Srážkoměry

Hladinoměry

Úvodní část

Úvod

Správci vodních toků

Příslušný povodňový orgán

Příslušné související povodňové komise

Věcná část

Charakteristika zájmového území

Hydrologické údaje

Charakteristika ohrožených objektů

Druh a rozsah ohrožení

Opatření k ochraně před povodněmi

Stupně povodňové aktivity

Mapa povodňového plánu města

