



Харчова безпека та раннє економічне відновлення

Проблеми економічного розвитку місцевих громад в умовах раннього відновлення



КЛЮЧОВА ПРОБЛЕМА РОЗВИТКУ МІСЦЕВИХ СПІЛЬНОТ



Відсутність сучасних управлінських компетенцій



Необхідність зменшення витрат дрібних товаровиробників



Відсутність цілісних ланцюжків виробництва та постачання агропродукції



Обмеженість резервів



Зруйновані локальні ринки збуту

РІШЕННЯ



Знайти продукти та успішні приклади, які спроможні передати інформацію



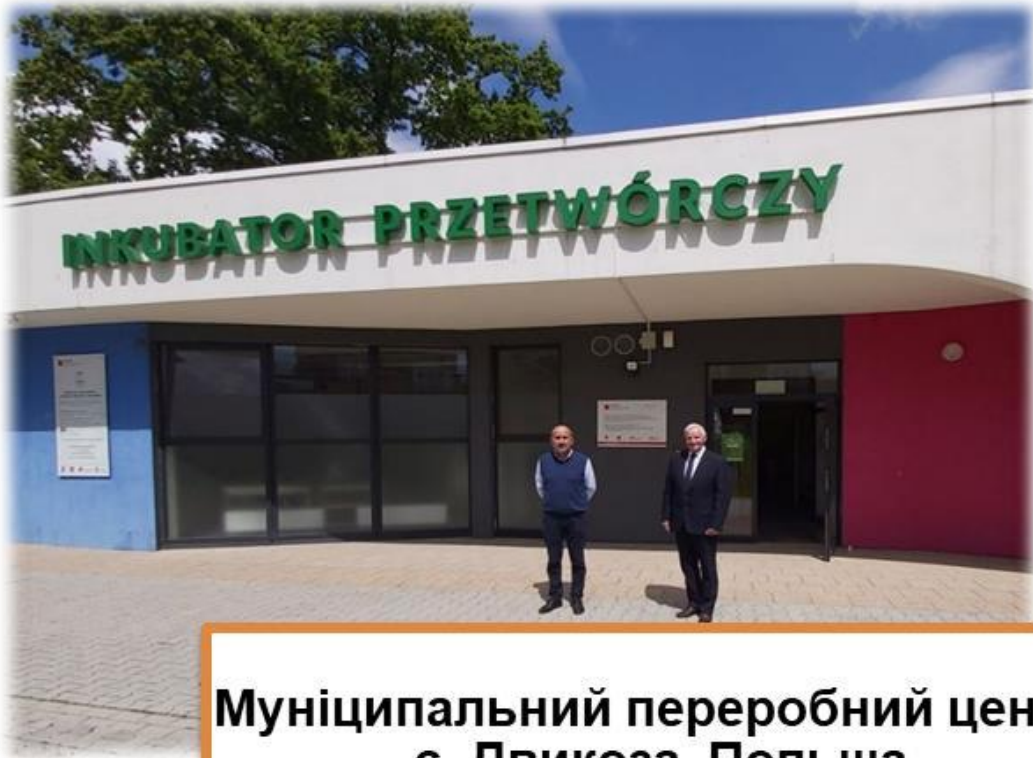
Побудова логічних бізнес-моделей



Поширювати успішний досвід серед інших громад



Рішення базуються на світових практиках



**Муниципальный переработный центр,
с. Двигоза, Польша**



**Фуд-процесинговий центр
Корпорації розвитку громад округу
Франклін, США**

Локальна переробка як інструмент раннього відновлення та формування харчової безпеки

У кожній громаді, незалежно від її місця розташування в країні, існують потенційні можливості для переробки місцевих сировини та виробництва різноманітних продуктів, що дозволить отримати вищу додану вартість і забезпечить збільшення прибутків від їх реалізації



Розробка економічної моделі стійкості

МОДЕЛЬ ВЗАЄМОДІЇ
З ПОСТАЧАЛЬНИКОМ
СИРОВИНИ ТА РІВНЯ
ЇХ ЗАЛУЧЕННЯ

ФЕРМЕР

ІНКУБАТОР

МОДЕЛЬ 1



МОДЕЛЬ 2



МОДЕЛЬ 3



МОДЕЛЬ 4



МОДЕЛЬ 5



МОДЕЛЬ 6



Доставка сировини



Визначення рецептури



Обробка продукту



Продаж сировини



Продаж продукту



Забезпечення продукту

Функції харчового інкубатора

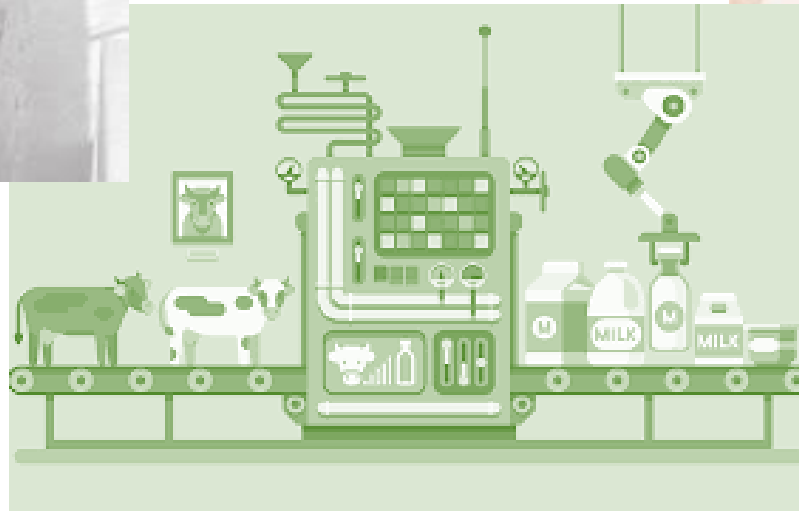
Харчовий інкубатор працюватиме на ВДЕ
або біомасі та здійснюватиме супровід:

- ✓ Технологічний
- ✓ Маркетинговий
- ✓ Агротехнічний
- ✓ Біоенергетичний



Результат

Готова до тиражування модель раннього відновлення сільської економіки, яка базується на принципах циркулярності, іноваційності. Використовує локальні ресурси ВДЕ для забезпечення функціонування харчового інкубатора, який розвиватиметься в системі кооперації на цілу громаду та забезпечуватиме функцію харчової безпеки громади



Модель проєкту

