

# **Раннє Втручання**

## **«Підтримка внутрішньо переміщених родин з дітьми»**

Реалізується за підтримки  
Програми «Підтримка організацій громадянського суспільства (ОГС)» в Україні  
у межах фінансової підтримки Посольства Великої Британії,  
що реалізується Crown Agents у партнерстві з International Alert і у співпраці з Crown Agents in Ukraine.»

### **МЕТА**

**Пілотування надання послуги Раннього Втручання  
в умовах військового стану та післявоєнного відновлення.**

**Діти не мають кнопки**  
**STOP**



## З 2018 року ІНФОРМУЄМО, ДІЄМО, АДВОКАТУЄМО

- Послуга Раннє Втручання
- Нейрорізномаїття
- Психічне здоров'я батьків та опікунів дітей з особливими потребами

Основний фокус діяльності на  
сільських, селищних громадах та невеликих містах



м. Комиш Зоря  
зараз під тимчасовою окупацією қацапні



м.Орхів  
майже повністю зруйноване қацавами



м. Чернігівка  
зараз під тимчасовою окупацією қацапні



# ПРОЄКТ

## «Підтримка внутрішньо переміщених сімей з дітьми» ЦІЛІ

1. Поширення досвіду надання послуги в умовах військового стану серед ОМС України
2. Поліпшення ментального, фізичного та соціального стану конкретних родин та дітей
3. Створення батьківського ком'юніті – амбасадори послуги.
4. Підвищення зацікавленості у впровадженні послуги на місцевому рівні у ОМС Запорізької області та місцевих спеціалістів до проекту через досвід родин їх мешканців.
5. Каллоборація з дотичними до тематики зацікавленими сторонами.
6. Просування прийняття Закону України «Про Раннє Втручання».

# Ранній розвиток дітей з особливими потребами в Україні.

Аналіз ситуації та подальші рекомендації.  
Дослідження Світового Банку, 2014 р.



- ✓ Обсяг та якість існуючих послуг не відповідає потребам клієнтів (сімей) та міжнародним стандартам
- ✓ Відсутність ефективної системи виявлення особливих потреб у дітей залишає **2/3 дітей** без своєчасної допомоги
- ✓ Рекомендації фахівців медичної галузі не охоплюють всі сфери розвитку дитини, не відповідають потребам сім'ї та існуючим ресурсам
- ✓ Доступність послуг для дітей з особливими потребами сільської місцевості є суттєво обмеженою

## Проєкт

# «Підтримка внутрішньо переміщених осіб з дітьми» Дослідження.

- ✓ "Оцінка потреби мешканців громад в послугі Раннього Втручання в умовах воєнного стану»;
- ✓ "Потреби сімей з дітьми з особливостями у розвитку чи ризиком розвитку у доступі до послуги раннього втручання."

# "Оцінка потреби мешканців громад в послугі Раннього Втручання в умовах воєнного стану». Результати

- ✓ Висока зацікавленість в дослідженні взяли участь в 2 рази більше респондентів ніж планувалось.
- ✓ 25% респондентів вважає, що в їх родинях є особи з особливими потребами.
- ✓ 56% сімей вважають себе малозабезпеченими, 86,8% вказують на погіршення матеріального стану після 24 лютого 2022 року.
- ✓ Серед опитаних 50% знає зміст послуги РВ, 30% може пояснити її зміст .
- ✓ 70% вважає що послугу дуже актуальної для громади де вони наразі проживають, 22 % що послуга є актуальною, але не пріоритетною, і тільки 8% не вважають послугу актуальною.
- ✓ 67% визначили, що потреба в послугі значно зросла після повномасштабного вторгнення.

# “Потреби сімей з дітьми з особливостями у розвитку чи ризиком розвитку у доступі до послуги раннього втручання.”

## Результати

- ✓ Жодна родина не зверталась за психологічною підтримкою
- ✓ 80% родин не отримували гуманітарної допомоги для дітей і не брали участі у проектах( не знали про таку можливість)
- ✓ Біля 20% родин не мали постійного сімейного лікаря чи педіатра.
- ✓ Основними перепонами для отримання послуг відновлення для дітей називали фінанси та брак довіри до спеціалістів.
- ✓ 90% родин не мали інформації про організації фокусом діяльності яких є допомога особам з особливими потребами.

# Проект Дитина. Родина. Громадою 2023

## «Підтримка внутрішньо переміщених осіб з дітьми»

- ✓ До 40 родин приймають участь у пілотній моделі послуги Раннє Втручання в умовах Воєнного стану
- ✓ Вхідна оцінка потреб викликів та ставлять цілей в досягненні яких будуть допомагати спеціалісти для кожної родини
- ✓ За висновками команди Раннього Втручання разом із родиною затверджується план та призначаються щотижневі та додаткові консультації для родини та дитини. (онлайн та оффлайн).
- ✓ 640 консультацій на початку 750 проведених
- ✓ Паралельно раз на тиждень батьки долучаються до модерованих груп підтримки. (4 групи)
- ✓ Для батьків проводиться додаткові поглибленні семінари консультації за тематиками відновлення фізичного, ментального здоров'я та адвокації прав дітей.
- ✓ На фінальному етапі проводиться заключна оцінка та надається подальший план дій для родини.
- ✓ Проектом для сімей надано обладнання для проведення онлайн консультування, групах підтримки, інших заходах.

# 14 спеціалістів – в команді проекту, що в свою чергу застосовують у консультуванні загальний підхід Раннього Втручання



- Психологи дитячі
- Психологи для дорослих
- Фізичний реабілітолог
- Логопеди
- Ерготерапевт
- Сенсорний терапевт

# Раннє Втручання

## «Підтримка внутрішньо переміщених осіб з дітьми»

### Результати

- Он-лайн консультування з нуля дало співставні результати у короткостроковому проекті.
- Комбінована модель консультування та ведення сімей дала можливість залучити спеціалістів, брак яких відчувається в Україні в цілому і особливо на прифронтових територіях.
- Відсутність «прив'язки» до конкретних спеціалістів чи підходів.
- Робота в комбінованих моделях дозволила родинам отримати найбільш комфортні для родини умови та підвищило довіру до спеціалістів та можливостях досягнення цілей.
- 25% сімей досягли поставлених цілей за 50% часу.
- Потреба в консультування значна більша ніж передбачалось навіть на етапі оцінки.
- Висока зацікавленість родин у групах підтримки 85% відвідувань (он-лайн/оф лайн)
- Необхідність масованої психологічної підтримки для дорослих членів родин 70% (домашнє насилля, травми війни, сексуальне насилля в окупації, робота з втратами)

# Подальші плани

## АДВОКАЦІЯ

- Навчання спеціалістів дотичних до роботи з родинами підходам роботи за принципом Раннього Втручання - реабілітаційні центри, психологи, соціальні працівники з громад.
- Груп підтримки для батьків та піклувальників
- Груп соціалізації для дітей.
- Платформа спеціалістів, що мають додаткову спеціалізацію Раннє Втручання
- Прийняття Закону України про «Раннє Втручання»

# Звіт рекомендації

1. Що таке раннє втручання і в чому його відмінність від класичних підходів реабілітації
2. Підходи до організації послуги раннього втручання на рівні громади в умовах воєнного стану з урахуванням обмежували кадрових та фінансових ресурсів
3. Технології в ранньому втручанні важливість Digital технології період воєнного стану
4. Команда раннього втручання в період воєнного стану
5. Нормативна база раннього втручання проект Закону України “Про раннє втручання” - які б зміни варто було впровадити з урахуванням воєнного стану.
6. Супервізія, включаючи форми оцінки та опитування родин
7. Підходи до індивідуального консультування (різні спеціалісти)
8. Групи соціалізації для дітей в умовах воєнного стану
9. Групи підтримки піклувальників дітей з особливими потребами чи ризиком розвитку таких особливостей включаючи план на 12 груп і матеріали до них.
10. Тематики тренінгів для батьків “про що варто говорити з батьками” та посилання на ресурси.



**IT-МАЙБУТНЄ**

**Дякую за увагу!**

**Аліса Макаріхіна**

**+38 093-782-30-35**

**alice.maklight@gmail.com**

**Сергій Піщупін**

**+38 050 486-25-48**

**svp14@i.ua**

**FACEBOOK**



# Раннє Втручання: основні принципи надання послуги та преваги для громад

*Оксана Кривоногова*

*Національна тренерка з раннього втручання, віце-  
президентка Української асоціації раннього  
втручання*

# Раннє втручання

Послуга для сімей, які виховують дітей, віком від народження до 4х років, які мають порушення розвитку або ризик виникнення порушень

# Принципи раннього втручання:

- Сімейноцентрованість
- Орієнтованість на щоденне життя родини
- Трансдисциплінарність
- Координація та інтеграція сервісів та ресурсів

# Команда РВ

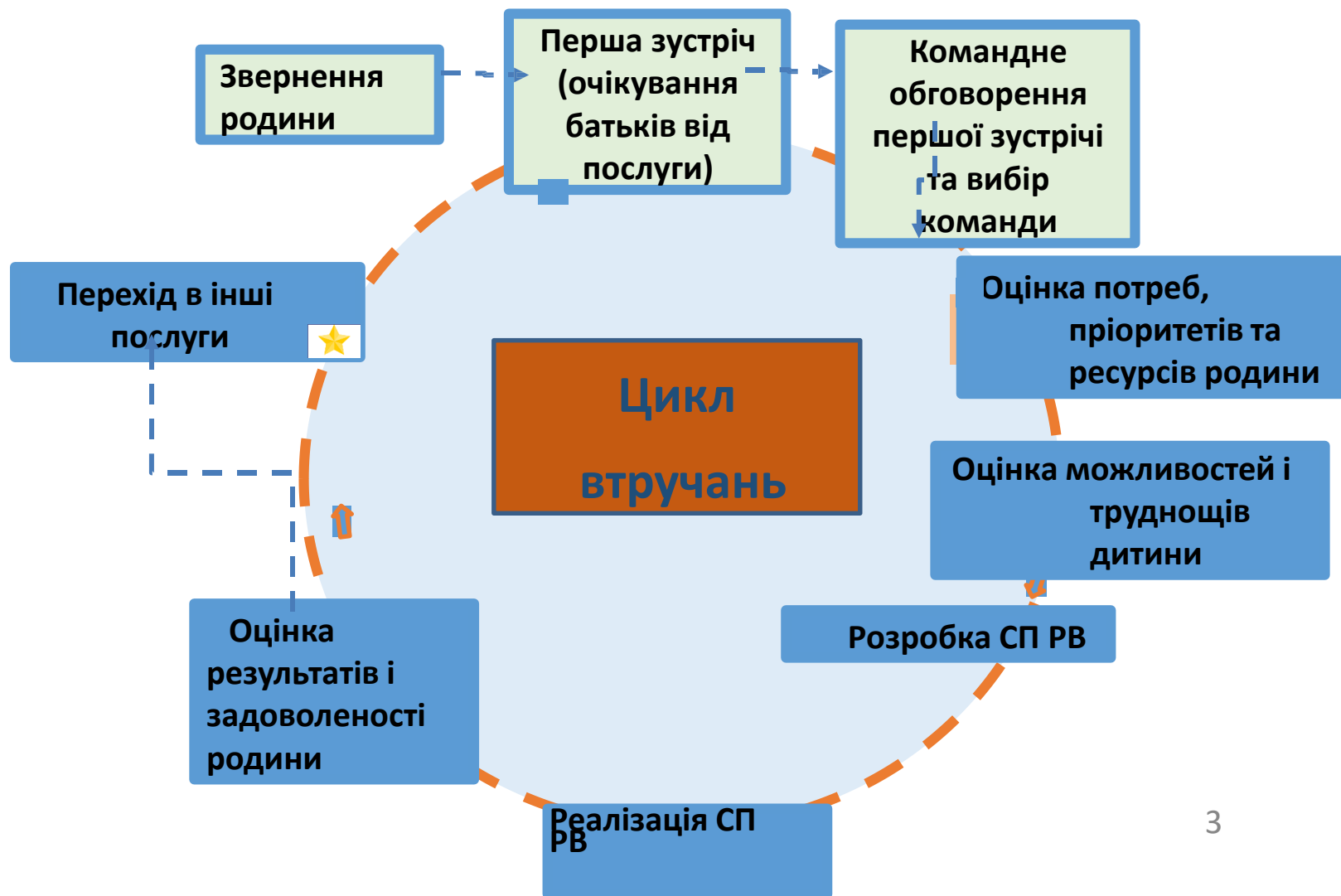
Психолог

Логопед (фахівець з комунікації)

Фізичний терапевт/ерготерапевт

Лікар

Фахівець з соціальної роботи



# Формат зустрічей

Домашні візити



Онлайн-зустрічі



# Особливості раннього втручання

Раннє втручання	Реабілітація
Довгостроковий супровід	Курс реабілітації
Послуга для сім'ї	Послуга для дитини, процедури
Орієнтація на підвищення якості життя родини, організація щоденного життя, домашні візити	Орієнтація на відновлення функцій дитини, робота в центрі
Батьки є частиною команди, експертами зі щоденного життя з дитиною	Батьки або в коридорі або з ними працюють окремо. Експерти - фахівці

# Результат раннього втручання

- Підвищення якості життя сім'ї
- Підвищення рівня компетентності батьків
- Забезпечення найкращих умов для розвитку дитини в щоденному житті сім'ї
- Профілактика інституалізації
- Профілактика інвалідізації



Наказ Міністерства соціальної політики України

[Про внесення змін до Методичних рекомендацій щодо впровадження практики надання послуги раннього втручання для забезпечення розвитку дитини, збереження її здоров'я та життя](#)

№ 152, 26.03.2021

нормативно-правова база

раннє втручання

18.02.2021

Наказ Міністерства соціальної політики України

[Про затвердження Методичних рекомендацій щодо впровадження практики надання послуги раннього втручання для забезпечення розвитку дитини, збереження її здоров'я та життя](#)

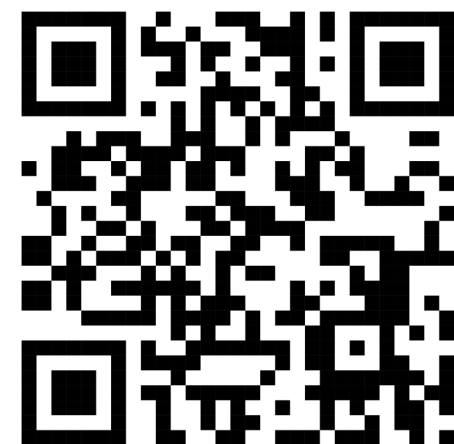
№ 92, 18.02.2021

нормативно-правова база

захист сім'ї та дітей

раннє втручання

ЗАВАНТАЖИТИ БІЛЬШЕ



ПОСТАВИТИ ЗАПИТАННЯ





- Методичні рекомендації щодо надання послуги
- Список установ, які надають послугу
- Професійний стандарт «Фахівець з раннього втручання»
- Концепція та план створення та розвитку системи раннього втручання на період до 2026 року
- Про Національну раду з питань раннього втручання при КМУ
- ...

# Навчання команд раннього втручання

- Онлайн-платформа ЕДЕРА курс «Вступ до раннього втручання»
- Навчання фахівців раннього втручання від Юнісеф
- Курси підвищення кваліфікації фахівців раннього втручання КЗВО «Одеська академія неперервної освіти»
- Супервізії

Розпорядження в.о.голови Одеської  
обласної державної адміністрації від  
02.01.2018р. №18-А-2018

Регіональна консультативна рада з  
питань реалізації проєкту  
«Створення системи надання  
послуги раннього втручання для  
забезпечення розвитку дитини,  
збереження її здоров'я та життя»  
в Одеській області



## З 2018 року в Одеській області створено:

- КНП «Дитяча міська поліклініка № 2» ОМР, вул. Генерала Бочарова, буд. 59, каб. 330, тел. для запису: реєстратура +38(048)7114100, +38(048)7114198
- КНП «Дитяча міська поліклініка № 6» ОМР, вул. Академіка Глушка, буд. 32-а, каб. 324, тел. для запису: +380635842210
- Одеський обласний методичний центр раннього втручання, вул. Каманіна 23а, rvodua@gmail.com, тел. для запису: +380 66 235 87 97
- м. Овідіопіль - КУ "Центр раннього втручання, соціально-психологічної реабілітації дітей та молоді з функціональними обмеженнями" Овідіопольської селищної ради тел. для запису 0964595584
- м. Подільськ - КЗ ЦНСП "Родина", відділення соціально-психологічної реабілітації дітей та молоді з функціональними обмеженнями та раннього втручання, тел. для запису 0502968394
- м. Білгород-Дністровський - Відділення раннього втручання Білгород-Дністровського дитячого будинку-інтернату, вул. Приморська, 62, тел. для запису 0965023173.

# ПІДТРИМКА БАТЬКІВ

Батьківський клуб «Поговоримо про наше...»

- групи психологічної підтримки батьків;
- навчальні тренінги для батьків;
- арт-терапія;
- Група батьківської адвокації



# Раннє втручання

Втрутимось в проблему  
раніше, доки вона не  
втрутилась в життя сім'ї!



**Практичні аспекти  
та підходи роботи  
фахівців  
Раннього втручання  
в умовах воєнного  
стану**

*Маргарита Чайка*



# Важливість РВ під час війни

Порушення розвитку та ризик виникнення таких порушень

Соціальна група ризику

ВПО

Родини військовослужбовців

Родини загиблих

Насильство

# Чого потребують родини

Інформаційна  
підтримка

Супровід  
родини

Робота з  
травмою

Гуманітарна  
допомога

Адаптація  
ВПО

Центр  
підтримки

Українська  
асоціація

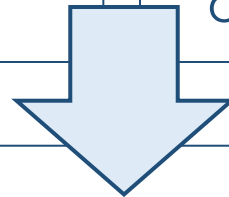
# Формат роботи в РВ під час війни

## ОФЛАЙН

- Домашні візити
- Зустрічі в ЦРВ
- Для родин, які перебувають на території України та в доступі до команд РВ

## ОНЛАЙН

- Зустрічі в ZOOM
- Для країн, які перебувають поза межами України
- Для родин, які перебувають в сільській місцевості



**ПРИРОДНЄ СЕРЕДОВИЩЕ ДИТИНИ**

**ЗУСТРІЧІ 1 РАЗ НА ТИЖДЕНЬ**

**ЦІЛІ НА 6 МІСЯЦІВ**

**ПОЗИТИВНА ДИНАМІКА**

# Питання, над якими працюють фахівці

РУТИНИ

РОЗВИТОК  
ДИТИНИ

АДАПТАЦІЯ

СОЦІАЛІЗАЦІЯ

РОБОТА З  
ТРАВМОЮ

# Формат співпраці з родинами

КОУЧИНГ

СЕМІНАР

ТРЕНІНГ

РІВНИЙ-РІВНОМУ

КОУЧИНГ

СЕМІНАР

ТРЕНІНГ

РІВНИЙ-РІВНОМУ

**Дякую за увагу!**



# **Впровадження Сенсорної Інтеграції та Ерготерапії для українських громад в умовах воєнного стану**

Руслана Нурматова  
ерготерапевт, сенсорний терапевт,  
експерт з раннього втручання,  
член Американської Асоціації Ерготерапевтів

[www.OTpractice.us](http://www.OTpractice.us)

## Про мене:

- **Магістр наук в ерготерапії**
- **Член Асоціації Ерготерапевтів Америки**
- **Більше 100 кейсів з різними віковими групами пацієнтів та діагнозами:**
  - - аутизм
  - - синдром дефіциту уваги
  - - синдром Дауна
  - - церебральний параліч
  - - затримка розвитку
  - - генетичні захворювання
  - - робота з медично-крихкими дітьми

# Будемо говорити про

01

Що таке сенсорна інтеграція?

02

Що таке ерготерапія?

03

Роль ерготерапевта у роботі з пацієнтом вдома та ком'юніті.

04

Які стратегії СІ можна впровадити у громаду



# ІНТЕРАКТИВ





## **УМОВИ ВІЙНИ**

можуть створити стресові ситуації та травми дітям, які будуть впливати на сенсорний вхід і обробку інформації.



# Ерготерапія

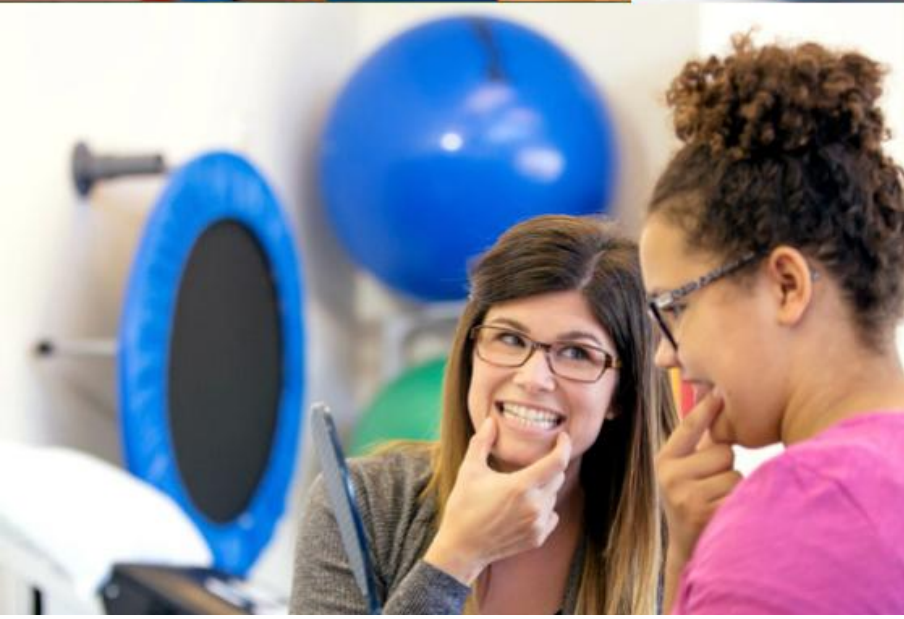
спрямована на відновлення та покращення фізичного та психологічного благополуччя людини через активність та участь у практичній діяльності.





## Вимоги та вибір ерготерапевта





The background features a complex, abstract pattern of overlapping, wavy lines in shades of blue and yellow. The lines are thin and densely packed, creating a mesh-like effect that flows across the frame. The colors transition smoothly from light blue to bright yellow, giving the impression of a dynamic, fluid motion.

**ДЯКУЮ  
ЗА УВАГУ**

**Руслана Нурматова**

[www.OTpractice.com](http://www.OTpractice.com)

@doc.Ruslana



# РАННЄ ВТРУЧАННЯ. ПСИХОЛОГІЧНА ПІДТРИМКА БАТЬКІВ

*Дьяченко Людмила, психологиня, експертка проекту  
Раннє Втручання*

# ПОШИРЕНІ ПРОБЛЕМИ, З ЯКИМИ СТИКАЮТЬСЯ БАТЬКИ:

- Прийняття діагнозу дитини
- Брак підтримки від середовища
- Багато невизаченності в житті
- Депривація сну(внаслідок порушень сну у дитини або тривожних розладів)
- Досвід насильства в родині
- Залежності у членів родини
- Травматичний досвід, пов'язаний з війною
- Втрати



## ЩО МИ,ЯК ФАХІВЦІ, МОЖЕМО ПОБАЧИТИ У БАТЬКІВ:

- Тривожні стани
- Депресивні стани (пригніченість, апатія)
- Виснаженість, стан вигорання
- Гострий стресовий розлад
- ПСТР(посттравматичні стресові розлади)
- Горювання, пережиття втрати



# МЕТАФОРА ПОВІТРЯНОЇ КУЛІ (РЕСУРСИ ТА БАЛАСТ)



## ЧИМ МОЖЕ ДОПОМОГТИ ПСИХОЛОГ:

- Складання «Скарбнички ресурсів», навчання турботи про себе, техніки прийняття
- Перерозподіл відповідальності в родині, залучення близьких до догляду
- Техніки стабілізації, заземлення
- Робота з думками-переживаннями, навчання технік роботи з тривогою
- Робота з травматичним досвідом(травма-фокусована терапія)

