

**Немішаївська селищна територіальна  
грумада**



# **Відновлення Немішаївської територіальної грумади/Green recovery**

**СИНЕЦЬКА Людмила**  
**+38(096)364 59 97**  
**[cee.kievregion@gmail.com](mailto:cee.kievregion@gmail.com)**

# Немішаївська селищна територіальна громада



Громада розташована в Бучанському районі Київської області,  
Населення громади: 20 500 жителів  
Центр громади: смт НЕМІШАЄВЕ, розташоване за 100 км. від кордону з Білоруссю та 38 км від центру Києва.

Склад громади: **Немішаєве # Микуличі # Клавдієве-Тарасове # Пороскотень**

# Немішаївська селищна територіальна громада



Руїни графської садиби Остен-Сакен, де щорічно відбувалися фестивалі Osten-Saken off-stage festival.



**Немішаївський агротехнічний коледж НУБіП України. Коледж готує агрономів, економістів, фінансистів, ветеринарів, інженерів-агротехніків, технологів виробництва та переробки продукції тваринництва, техніків-електриків та електромеханіків.**

**Також на базі коледжу працює навчально-методичний центр Мінагрополітики України.**



Клавдіївська фабрика ялинкових прикрас виготовляє скляні ялинкові іграшки з 1948 року. Це найбільший виробник новорічної продукції у Східній Європі.



Сьогодні наші ялинкові прикраси відомі не тільки в Україні, а й прикрашають ялинки в Німеччині, Швейцарії, Австрії, Франції, Італії, Литві, Латвії, США, Грузії.





Немішаєве відоме тим, що тут знаходиться єдиний в Україні Інститут картоплярства Української академії аграрних наук (рік заснування – 1911).



Інститут є власником генетичного банку картоплі України, який нараховує 3016 зразків, у тому числі: 1329 товарних сортів, 927 зразків культурних і дикорослих видів.

До Державного реєстру сортів рослин України занесено 47 сортів селекції інституту.

## Злагода

Ранньостиглий, універсального призначення

Урожайність: 45,4 т/га в кінці вегетації

Вміст крохмалю: 17,2%

Споживчі якості: 8,5 бала

Стійкість проти хвороб: звичайного патотипу раку і золотистої картопляної цистоутворюючої нематоди, альтернarioзу, стебловій нематоди. Сорт посухостійкий  
Морфологічні ознаки: бульби рожеві, овальної форми, м'якоть біла, квітки червоно-фіолетові

Рекомендовані зони вирощування: Полісся, Лісостеп

Створений в Інституті картоплярства НААН



### Особливості сорту:

- висока товарність бульб;
- придатний для вирощування двоурожайною культурою на півдні України.



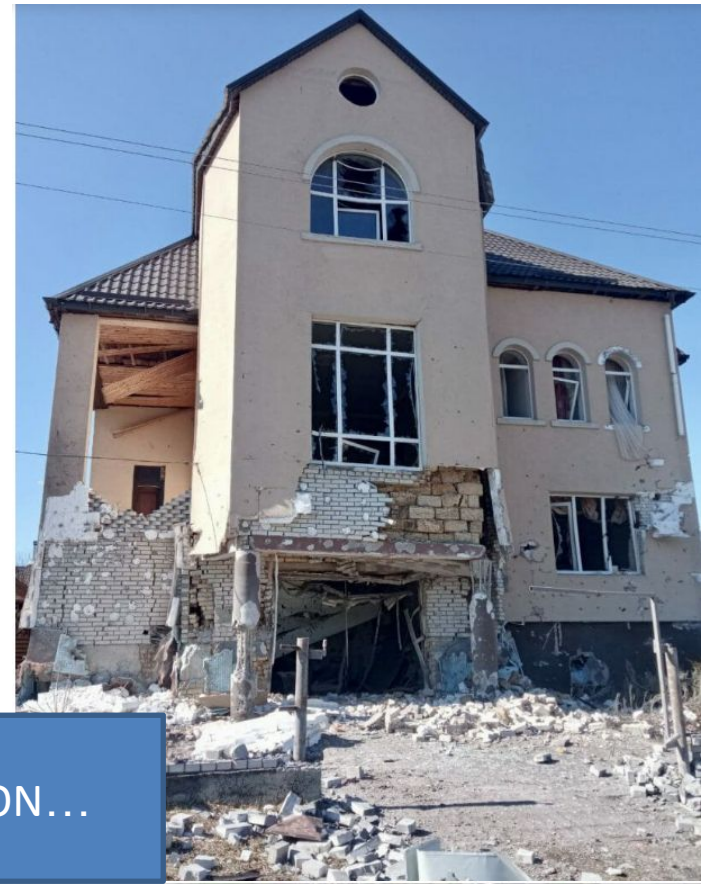
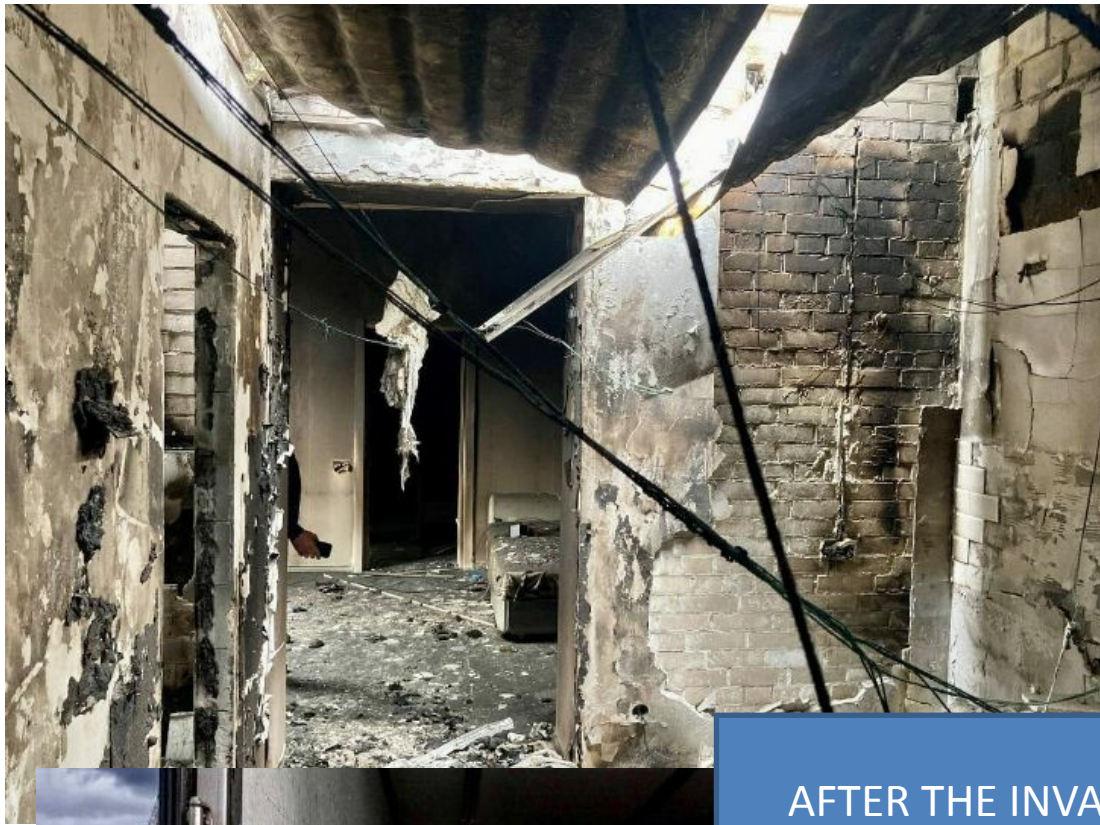
Немішаївська громада розташована вздовж траси Київ-Ковель, між Бучачем та Бородянкою. З 22 лютого по 31 березня 2022 року громада була окупована російськими військами. За час окупації на території громади було зосереджено понад 750 одиниць важкої техніки російських військ. Загинули 240 жителів... Громада повністю окупована та відрізана від усіх поставок, в тому числі медичної та гуманітарної допомоги. Місцеві мешканці жили під постійними обстрілами, боялися виходити на вулицю, відчували холод, голод, відсутність електроенергії та опалення, повну

## Руйнації

Зруйновано 200 приватних будинків, 26 багатоквартирних будинків, а також 9 об'єктів соціальної інфраструктури (школи, дитсадки та лікарня), зруйновано системи критичної інфраструктури (водопостачання, каналізація, очисні споруди). Війна принесла страшні екологічні проблеми.

Більше 20 тисяч жителів громади втратили доступ до медичних послуг та лікування.

В громаду переїхало зі Сходу України понад 800 сімей ВПО



AFTER THE INVASION...





Микулицький лицей  
300 учнів



Очисні каналізаційні  
споруди

## Nemyshaiv hospital



**Лікарня**







# Звідки взяти гроші?

Європейський Союз затвердив грант на підтримку програми дій “Відновлення об’єктів критичної інфраструктури в Україні”, що фінансується в рамках Інструменту сусідства, розвитку та міжнародного співробітництва (NDICI-Global Europe), і призначив Північну Екологічну Фінансову Корпорацію (НЕФКО), у якості Керівника Фонду.

# Background



Локація / Проект	Кількість підпроектів		Інвестиції (млн євро)			
	Опалення	Водопостачання та водовідведення	Опалення	Водопостачання та водовідведення	Всього	%
Борщагівка	3	0	1,070	0	1.07	2.3%
Бородянка	6	9	1,234	7,746	8.98	18.9%
Ірпінь	5	11	1,471	6,960	8,451	17.8%
Славутич	1	0	7,770	0	7.77	16.4%
Димер	(X)	4	(X)	4,225	4.225	8.9%
Гостомель	0	4	0	2,269	2.269	4.8%
Немішаєве	0	7	0	5,299	5.299	11.2%
Пісківка	0	4	0	0,606	0.606	1.3%
Калинівка	0	3	0	0,870	0.87	1.8%
Дмитрівка	0	4	0	1,985	1.985	4.2%
Іванків	0	6	0	3,470	3.47	7.3%
Велика Димерка	0	5	0	2,470	2.47	5.2%
<b>Всього</b>	<b>15</b>	<b>58</b>	<b>11.55</b>	<b>35.92</b>	<b>47.5</b>	<b>100%</b>

- Заповнення заявки до Nefco 06.05.2022
- Відбір Мінрегіоном громад, які мають зруйновану/пошкоджену критичну інфраструктуру - 12 громад Київської області.
- Відбір Консультанта - 05.09.2022
- Консультант відвідав усі 12 громад, відібрав проекти
- Підписання меморандуму з Nefco, грудень 2022
- Контрактна угода з Nefco, лютий 2023
- Запуск тендерних процедур, квітень-серпень 2023
- Підписання контрактів з Підрядними організаціями – жовтень-листопад 2023

# Немішаївська селищна територіальна громада



## ПІДХІД:

Під час підготовки заявок на фінансування ми враховували національну політику переходу України до декарбонізації:

- скорочення викидів CO<sub>2</sub> мінімум на 20%;
- - підвищення енергоефективності лікарні до 50%;
- перехід на альтернативну енергетику для автономної експлуатації інфраструктури;
- нове будівництво ліцею з використанням теплового насосу, рекуперації та сонячної енергії (за технологією пасивного будинку);
- живлення 26 насосних та каналізаційних станцій від альтернативних джерел енергії.

## Немішаївська селищна територіальна громада

### Відібрані проекти



### Грант на суму 8 млн 130 тис євро:

- 1) Відновлення системи водопостачання в Микуличах та Немішаєвому (1,5 км);
- 2) Відновлення каналізаційних насосних станцій та будівництво каналізаційного колектора (2 КНС);
- 3) Будівництво каналізаційних очисних споруд із встановленням сонячних електростанцій;
- 4) Проект: «Енергоефективна термомодернізація будівлі Комунального некомерційного підприємства «Центр первинної медико-санітарної допомоги» Немішаївської селищної ради»;
- 5) «Будівництво Микулицького ліцею»;
- 6) Закупівля спецтехніки;
- 7) Встановлення сонячних електростанцій на 26 насосних станціях та 4-х КНС (від 40 до 110 кВт) – 1,9 млн євро

# Енергоефективні рішення, які призведуть до декарбонізації



## Лікарня

- ✓ Утеплення фасадів, підвалу
- ✓ Заміна вікон, зовнішніх дверей
- ✓ Монтаж нової покрівлі, утеплення перекриття даху
- ✓ Монтаж ІТП
- ✓ Реконструкція системи опалення та встановлення системи енергомоніторингу
- ✓ Модернізація системи вентиляції
- ✓ Модернізація системи освітлення
- ✓ Монтаж сонячної електростанції (10 кВт)

## КНС/насосні станції

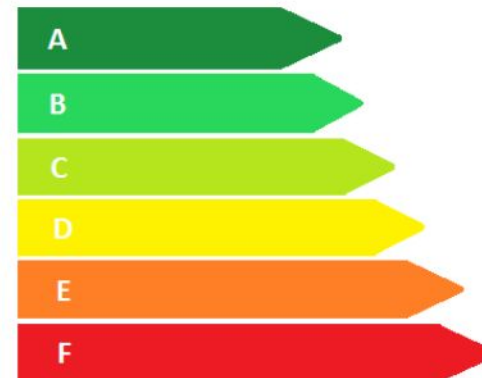
- ✓ Заміна обладнання на енергоефективне
- ✓ Встановлення сонячних електростанцій

## Очисні споруди

- ✓ Встановлення сонячних електростанцій (110 кВт)

## Нове будівництво: Микулицький ліцей

- ✓ Будівництво до класу «С»
- ✓ Тепловий насос
- ✓ Сонячний колектор для ГВП
- ✓ Сонячна електростанція
- ✓ Система рекуперації





## Висновки

- Майже 20 тисяч мешканців громади знову зможуть отримати медичні послуги
- Буде відновлено 1,5 км систем водопостачання
- 2 КНС та каналізаційний колектор буде повністю реконструйовано
- 26 насосних санцій та 4 КНС отримають альтернативне джерело енергії
- Будуть збудовані нові очисні каналізаційні споруди з альтернативним джерелом енергії
- Буде збудований сучасний Микулицький ліцей, практично з нульовим споживанням енергії

### Вигоди:

- Зменшення тарифу на водовідведення
- Покращення якості водопостачання
- Стійкість та безпека об'єктів критичної інфраструктури
- Покращення екологічного стану
- Суттєво зменшаться витрати на комунальні послуги (електроенергія, опалення) для соціальних об'єктів.

### Досвід для інших громад

У період воєнних дій на Київщині окуповано 180 населених пунктів. Лише деякі з них змогли знайти допомогу для відновлення інфраструктури. Найбільше фінансування серед малих громад залучила Немішаївська громада.

# Nemishaeve Village Territorial Community



**Дякую за увагу!**

Contacts:

**LIUDMYLA SYNETSKA:** +38(096)364 59 97

cee.kievregion@gmail.com