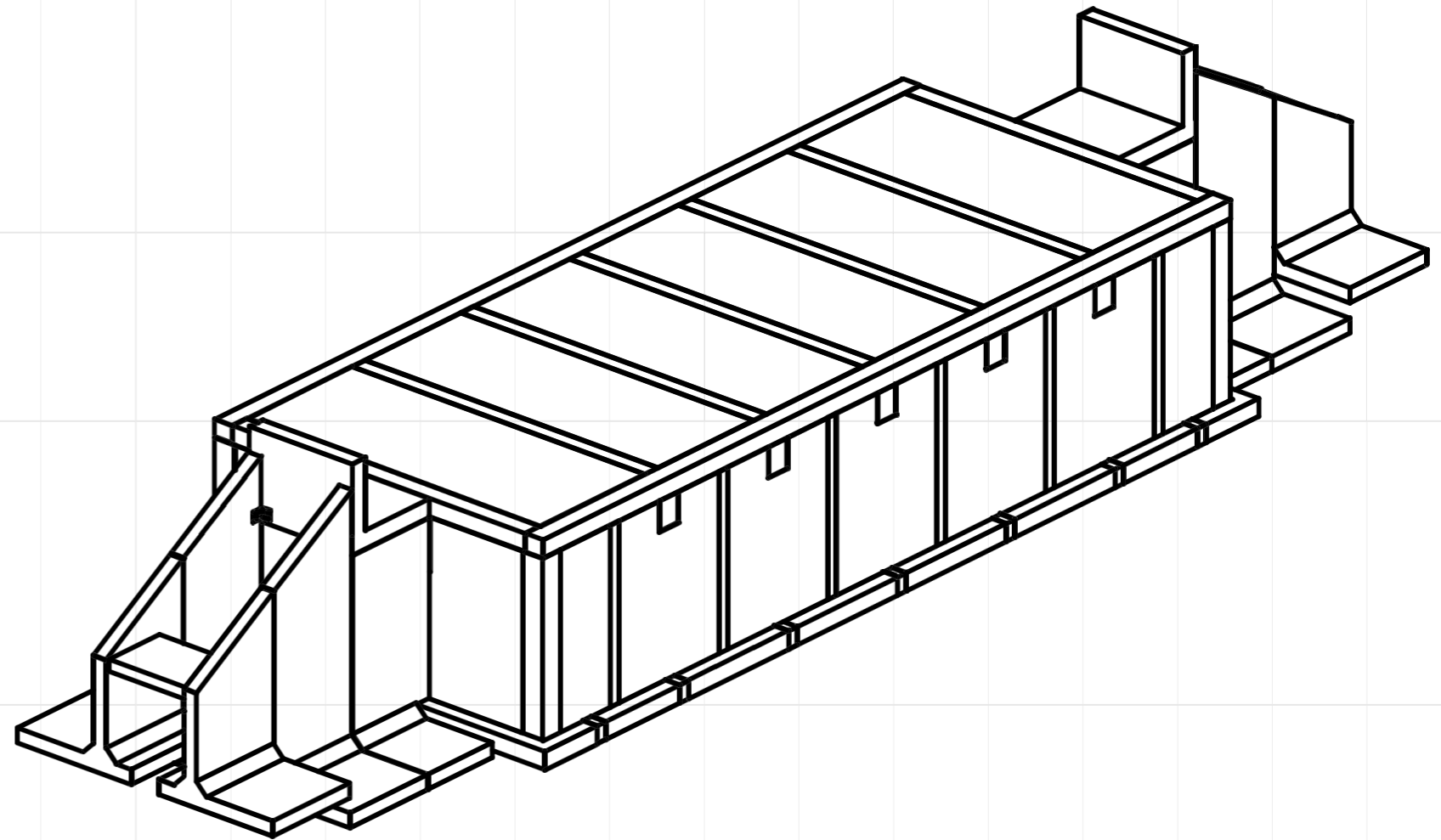




Проект повторного використання споруди подвійного призначення із захисними властивостями протирадіаційного укриття, груп П-4, П-5, П-6 та сховища класу А-IV

Продаж від заводу-виробника ПрАТ «АБ Столичний»

- Проектування
- Проходження експертизи
- Будівництво



Загальні характеристики



В проекті розроблено збірно-монолітне залізобетонне індивідуальне **укриття на 80-100 осіб**.

Передбачається будівництво споруди в залежності від варіанта комплектації інженерними системами як:

- Сховище класу А-IV - згідно додатку 1 ДБН В.2.2.5-97 «Захисні споруди цивільної оборони»
- Протирадіаційне укриття (ПРУ) для груп П-4, П-5, П-6.



Конструктивна схема укриття представляє собою просторовий збірно-монолітний каркас зі збірними залізобетонними панелями (фундаментальні плити, стінові панелі та плити покриття), що з'єднані між собою. Стійкість та жорсткість конструкції укриття забезпечується за рахунок з'єднання елементів між собою за допомогою вузлів, що замоноличуються на будівельному майданчику.

Вони всі разом утворюють просторову жорстку систему (короб), в якій поздовжні зсувні зусилля сприймаються за рахунок петлевих стиків при з'єднанні стінових елементів між собою та з плитами покриття. Зсувні зусилля між стіновими та фундаментними конструкціями сприймаються за рахунок встановлення стінових панелей у шпонку в фундаментальних плитах та замоноличування арматурних анкерів (нагелів) стінових панелей у отворах фундаментних плит.



Сховище розраховане на надмірний тиск на фронті ударної хвилі 100 кПа



Укриття запроектоване напівзаглиблене з подальшою обваловкою місцевим ґрунтом.



При побажанні замовника укриття може бути виконане з повним заглибленням, що дасть змогу використовувати ділянку над укриттям.

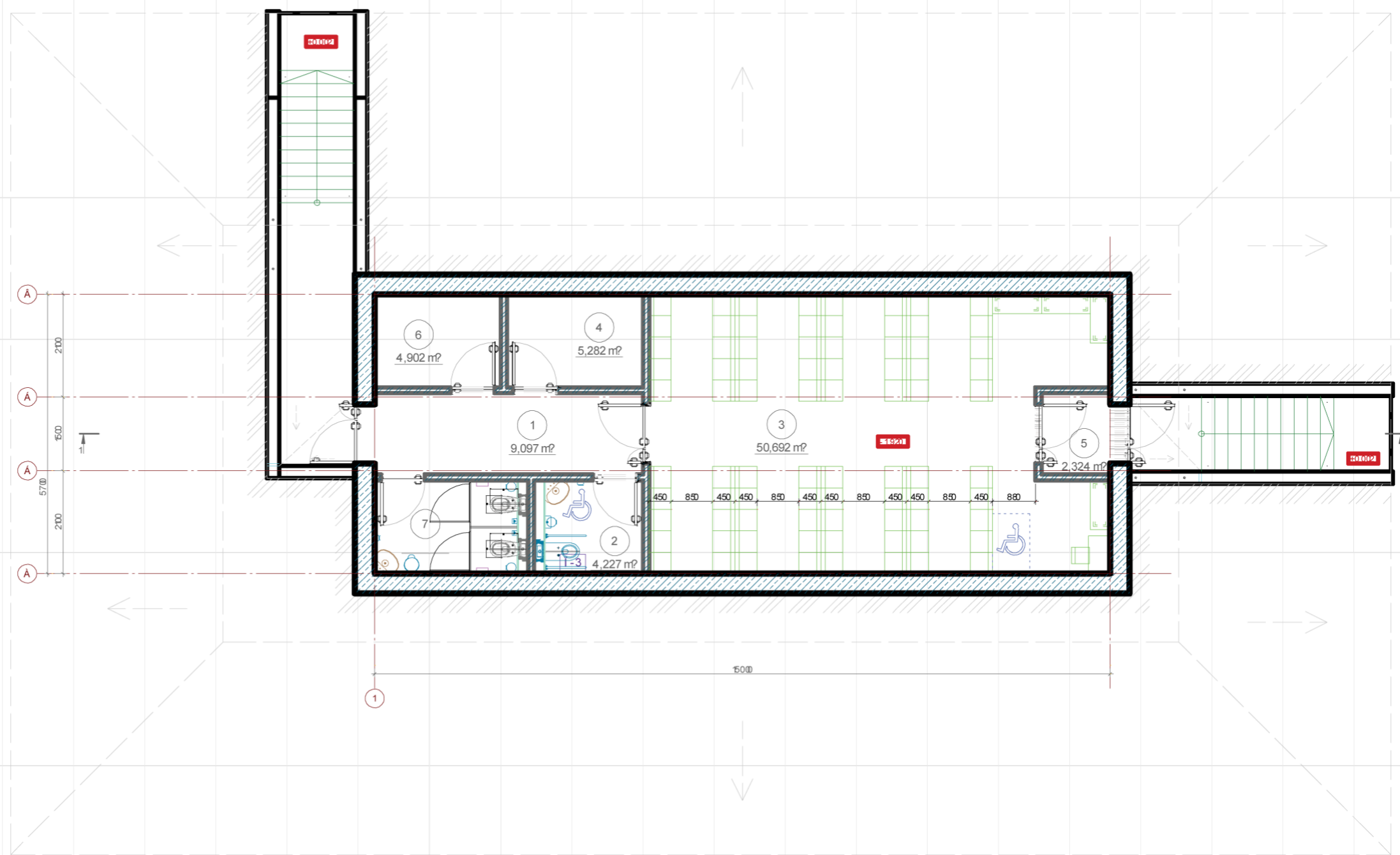


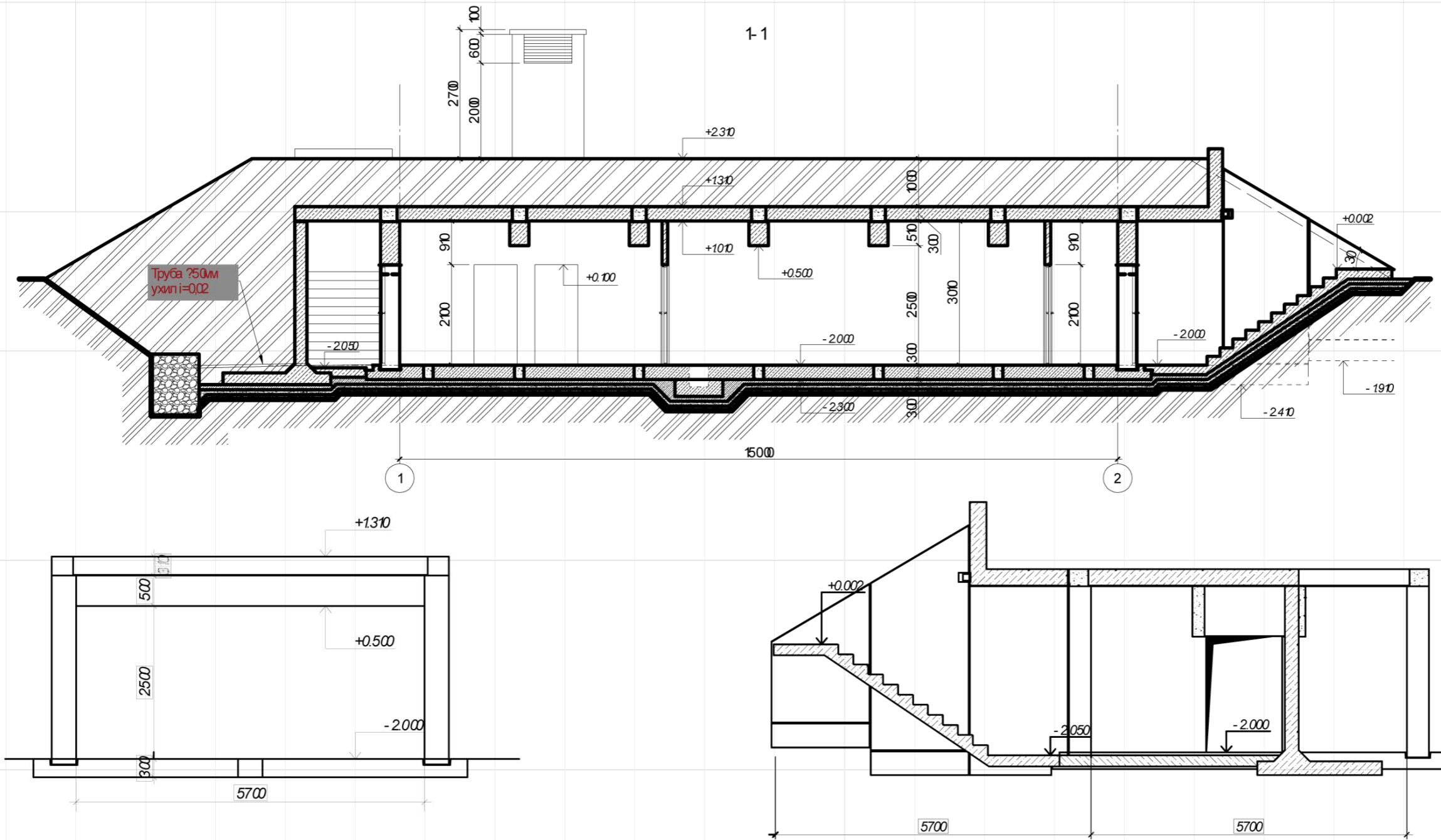
При будівництві укриття згідно даного проекту у замовника додатково виникають витрати лише на проект по прив'язці до конкретного майданчика будівництва.

Планувальні рішення

1. Тамбур
2. Санвузол для МГН
3. Укриття на 80-100 осіб
4. Вентиляційна
5. Тамбур
6. Електрощитова
7. Санвузол

Загальна площа 85,50
 кв.м.





Автоматизація

Для забезпечення безперебійної та надійної роботи проєктованих опалювально-вентиляційних систем, полегшення управління та можливості повсякденного контролю роботи, а також для:

- забезпечення та підтримання нормованих параметрів повітряного середовища;
- економії електроенергії при забезпеченні комфортного температурного режиму регулювання повітря в залежності від температури зовнішнього середовища;
- скорочення кількості обслуговуючого персоналу, **проєктом передбачається** дистанційне управління вентиляційними установками;
 - комплектна поставка пристроїв та приладів автоматизації з обладнанням вентиляційних установок;
 - автоматичне відключення установок припливно-витяжної вентиляції та включення систем протидимного захисту при спрацюванні систем автоматичної пожежної сигналізації.

Інженерне забезпечення

Проектом передбачаються наступні інженерні мережі:

01 Системи водопостачання та каналізації:

- господарсько-питне водопостачання (В1);
- гаряче водопостачання(ТЗ);
- побутова каналізація, самопливна (К).

02 Система опалення

Опалення укриття та санвузлів виконується від електричних конвекторів.

- В приміщенні укриття температура підтримується на рівні +14°C.
- В санвузлах підтримується температура 18°C.

Основне опалення самого приміщення укриття - повітряне за допомогою системи вентиляції з рециркуляцією повітря.

03 Вентиляція

Вентиляція приміщень укриття – припливно-витяжна, загальнообмінна та місцева з механічним спонуканням.

Інклюзивність проекту передбачає наявність

01

Систем візуальної навігації, контрастне маркування на широких сходах та порогах.

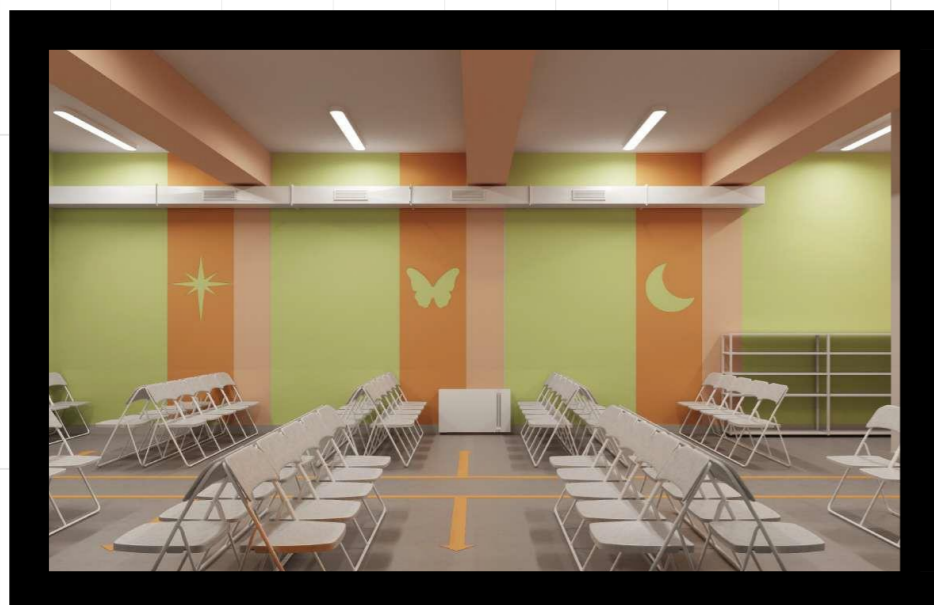
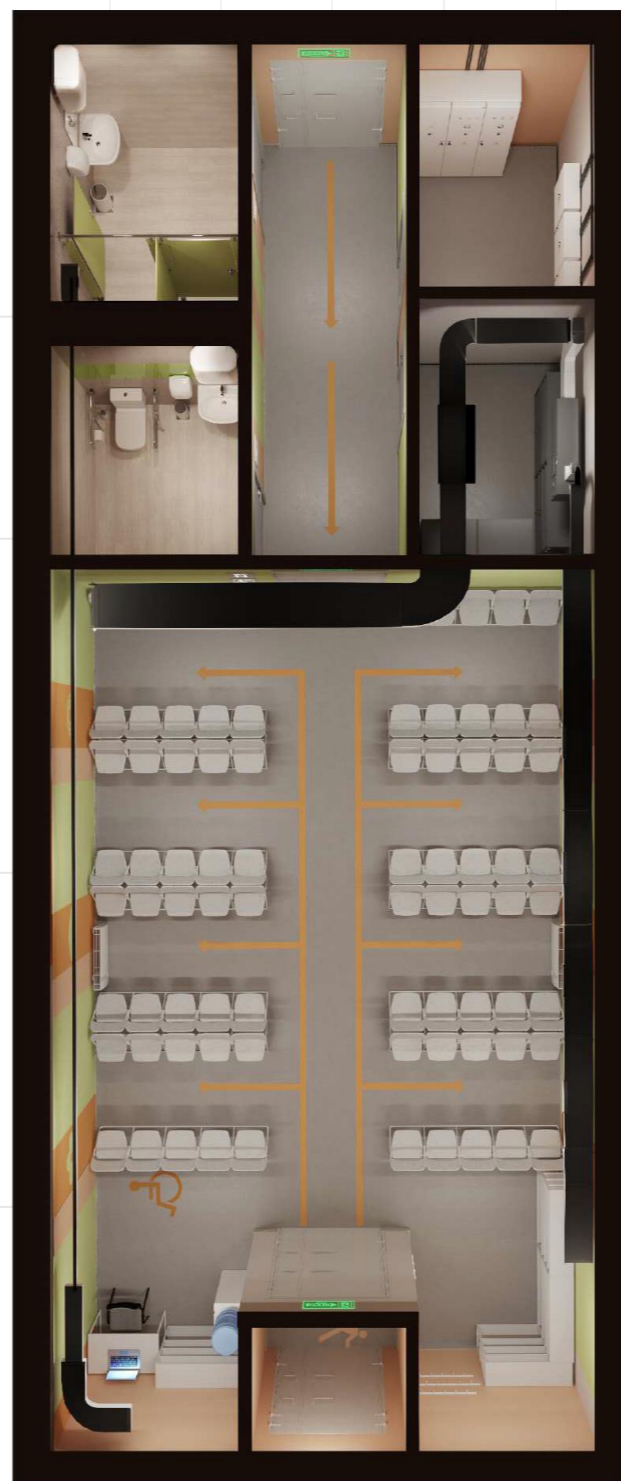
02

Підйомників/механізми в для спуску/підняття людей з маломобільних груп населення.

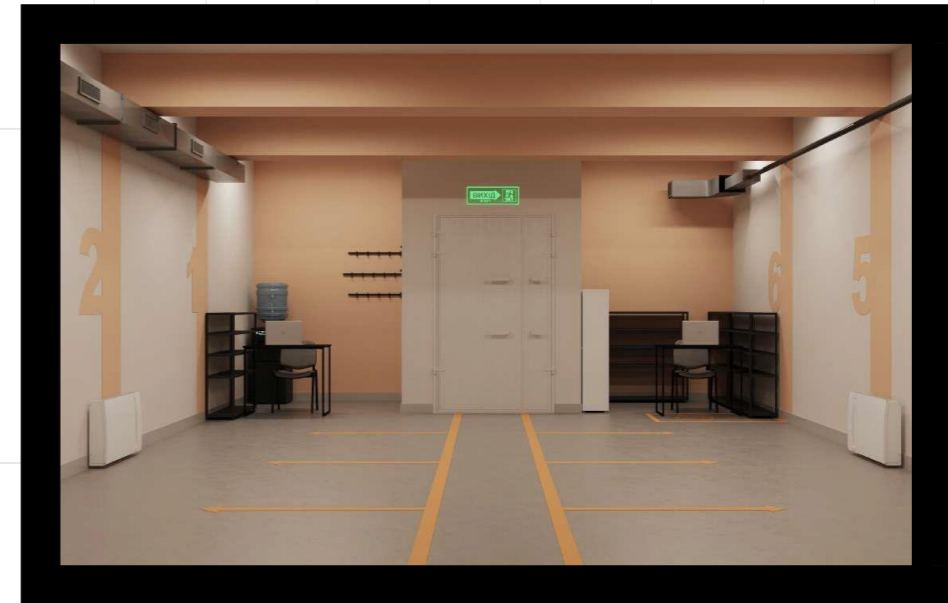
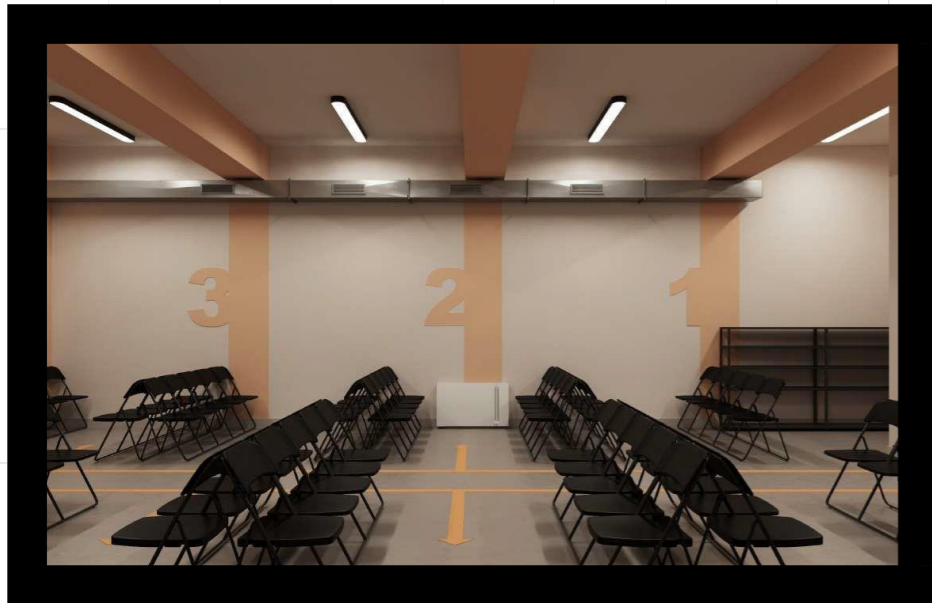
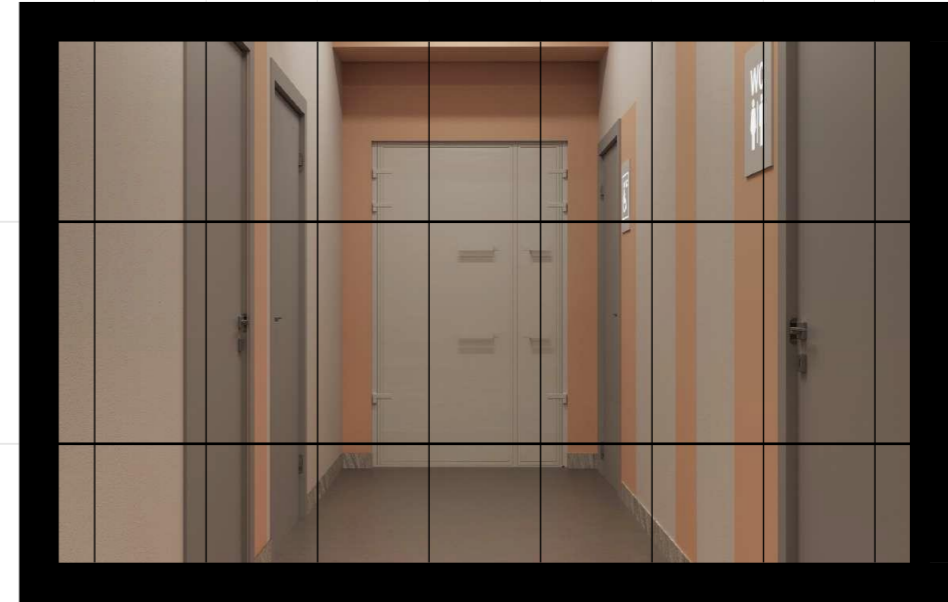
03

Окремого універсального санітарно-гігієнічного приміщення для осіб з маломобільних груп населення.

Для шкіл



Для
підприємств



Документація

12 ТОВАРИСТВО З ОБМЕЖЕНОЮ ВІДПОВІДАЛЬНІСТЮ
«УКРАЇНСЬКА БУДІВЕЛЬНА ЕКСПЕРТИЗА»
(ТОВ «УКРБУДЕКСПЕРТИЗА»)
вул. Євгена Коновальця, буд. 44Б, м. Київ, Україна, 01133
тел.: (+380 44) 285 40 84, факс: (+380 44) 285 55 82
e-mail: ube@ukrbudexpert.com.ua
www.ukrbudexpert.com.ua

ЗАТВЕРДЖУЮ
Головний інженер ТОВ «Укрбудекспертиза»
О. А. Шевчук
«*20*» *липень* 2023 р.

м. Київ
№ 3-025-23-ЕП/КО

ЕКСПЕРТНА ОЦІНКА
щодо розгляду проектною документацією на будівництво
за проектом
«*Проект повторного використання споруди подвійного призначення
із захисними властивостями протирадіаційного укриття
груп П-4, П-5, П-6 та сховища класу А-IV*»

Клас наслідків (відповідальності) об'єктів – СС2
Сукупний показник – СС2
Замовник – *ПрАТ «Асфальтобетонний завод «АБ СТОЛИЧНИЙ»*
Генеральний проектувальник – *ПП «Архітектурне бюро «ВЕРТИКАЛЬ»*

За результатами розгляду проектною документацією на будівництво встановлено, що зазначену документацію розроблено згідно з вихідними даними на проектування з дотримання вимог щодо міцності, надійності та довговічності об'єкта будівництва, його експлуатаційної безпеки, у тому числі вимог з питань створення умов для безперешкодного доступу осіб з інвалідністю та інших маломобільних груп населення, та інженерного забезпечення; кошторисної частини проектною документацією; санітарного й епідеміологічного благополуччя населення; екології; інженерно-технічних заходів цивільного захисту; пожежної безпеки; техногенної безпеки; енергозбереження і може бути затверджено в установленому порядку з такими техніко-економічними показниками:

Показник	Одиниця вимірювання	Кількість	
		ПРУ	Сховище
Вид будівництва		Нове будівництво	
Розрахунковий строк експлуатації	рік	60	
Площа ділянки	га	–	
Площа забудови	м ²	483	
Ступінь вогнестійкості будівлі		II	
Поверховість	поверх	напівпідземний	
Загальна площа	м ²	85,50	
Корисна площа	м ²	82,46	
у т. ч. площа укриття на 80 осіб	м ²	50,50	
Будівельний об'єм	м ³	370	
Показники річних витрат ресурсів:			
– води	тис. м ³	0,25	
– електроенергії	МВт·год	56,736	27,312
Тривалість будівництва	місяць	2,0	

(продовження див. на звороті)

Загальна кошторисна вартість будівництва в поточних цінах станом на 30 червня 2023 року	тис. грн	8 088,781	8 630,442
в тому числі:			
– будівельні роботи	тис. грн	5 823,600	6 263,270
– устаткування, меблі, інвентар	тис. грн	179,558	179,558
– інші витрати	тис. грн	2 085,623	2 187,614

Обов'язковий додаток до експертної оцінки на 7 аркушах.

Примітка. Цей документ не є підставою для отримання дозволу на будівництво.

Головний експерт проекту, відповідальний експерт: *Ю. П. Харчун*
Кваліфікаційний сертифікат Серія АЕ № 004410

Відповідальні експерти:

З. С. Шапаренко
Кваліфікаційний сертифікат Серія АЕ № 004726

О. І. Ващенко
Кваліфікаційний сертифікат Серія АЕ № 004724

Л. Л. Пташка
Кваліфікаційний сертифікат Серія АЕ № 004304

Л. В. Смагіна
Кваліфікаційний сертифікат Серія АЕ № 004414

В. М. Якименко
Кваліфікаційний сертифікат Серія АЕ № 004766,
Кваліфікаційний сертифікат Серія АЕ № 007263

А. К. Науменко
Кваліфікаційний сертифікат Серія АЕ № 004709

М. П. Логачов
Кваліфікаційний сертифікат Серія АЕ № 000006

Н. М. Кравченко

Н. О. Глінська

Експерти (фахівці):



Контакти



Телефони:

+380 (44) 300 29 04

+380 (50) 357 33 11



E-mail:

office@ab-stolichny.com.ua



Адреса:

м. Київ

вул. Новопирогівська, 60