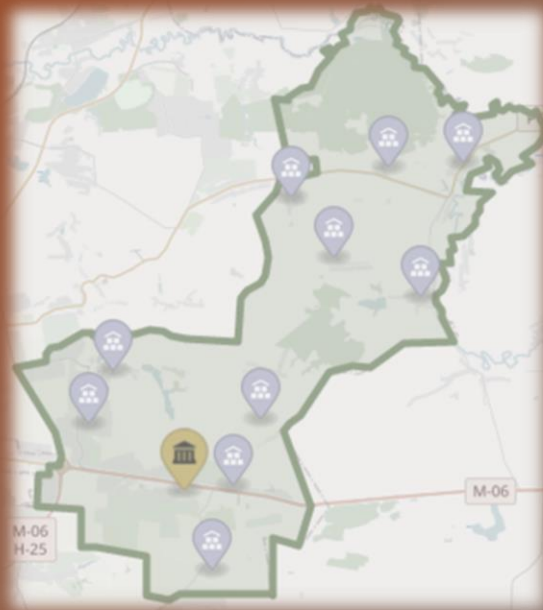


БІЛОКРИНИЦЬКА ТЕРИТОРІАЛЬНА ГРОМАДА



Громада складається з 11 населених пунктів:

с. Антопіль, с. Біла Криниця, с. Глинки, с. Городище, с. Гориньград Перший, с. Гориньград Другий, с. Дуби, с. Котів, с. Кругле, с. Рисв'янка, с. Шубків

Адміністративний центр: с. Біла Криниця

Площа громади становить: 12 124,6 га

Загальна чисельність населення: 11 445 осіб

ПЕРШИЙ В ЗАХІДНОМУ РЕГІОНІ УКРАЇНИ

сучасний



Центр безпеки громадян
села Біла Криниця



МІЖНАРОДНА ПІДТРИМКА ПРОГРАМИ «ПОЛЬСЬКА ДОПОМОГА»



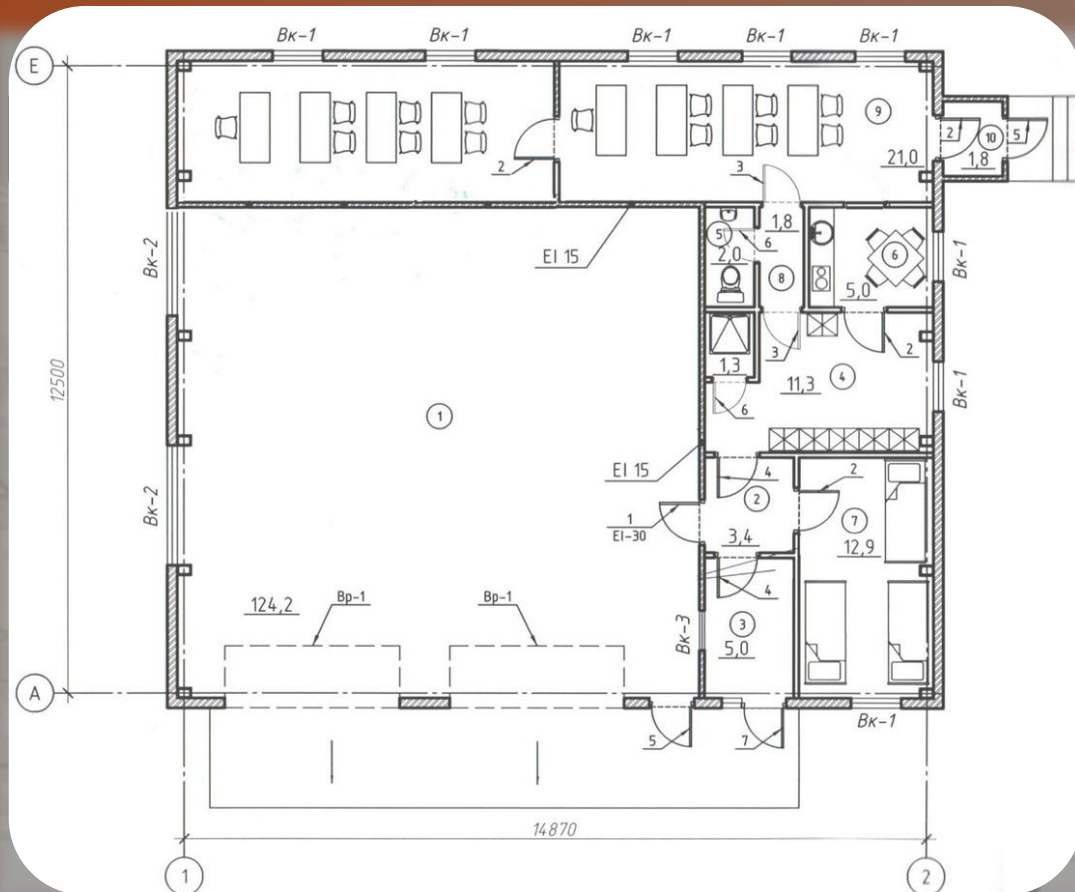
СПІЛЬНІ НАВЧАННЯ З ПОЛЬСЬКИМИ КОЛЕГАМИ



3 березня 2018 року розпочато
будівництво Центру безпеки



ПЛАН-СХЕМА ЦЕНТРУ БЕЗПЕКИ



№	Назва	Площа
1	Бокс	124,2
2	Коридор	3,4
3	Диспетчерська	5,0
4	Роздягалка з душовою	12,6
5	Санвузол	2,0
6	Кухня-їдальня	5,0
7	Караульне приміщення	12,9
8	Тамбур	1,8
9	Кабінет	21,0
10	Тамбур	1,8
		189,7^{М²}

21 грудня 2018 року сучасний
Центр безпеки розпочав свою діяльність



З серпня 2020 року в Центрі безпеки громадян
функціонує ДИТЯЧА КІМНАТА



Безпечна громада –
розвинена громада!



Дякую за увагу!