



The Global Fire Monitoring Center (GFMC)

Всеукраїнська асоціація органів місцевого самоврядування
«Асоціація об'єднаних територіальних громад»
Платформа “Безпека: Правопорядок”

Партнер: Програма USAID “Децентралізація приносить кращі результати та ефективність” (DOBRE)

**Вебінар «Взаємодія між пожежними підрозділами територіальних громад, лісокористувачів та Державної служби з надзвичайних ситуацій під час гасіння пожеж в природних екосистемах»,
22 серпня 2023 р.**

Захист населених пунктів, фермерських господарств та інших об'єктів сільської місцевості від пожеж. Рекомендації для населення та місцевих органів влади України

Зібцев С.В., Національний університет біоресурсів і природокористування України

Регіональний Східноєвропейський центр моніторингу пожеж

Зміст

- Про Регіональний Східноєвропейський центр моніторингу пожеж
- Пожежна небезпека громад: зміни клімату та катастрофічні пожежі у світі та в Україні
- Пробіли у сучасній державній системі попередження та гасіння лісових та ландшафтних пожеж
- Рекомендації для місцевих органів влади та сільського населення щодо захисту населених пунктів від пожеж



Регіональний Східноєвропейський центр моніторингу пожеж співпрацює з Глобальним центром моніторингу пожеж (GFMC), який очолює проф. Йоганн Георг Голдаммер, Німеччина



GLOBAL FIRE MONITORING CENTER (GFMC) GFMC Mandates

- Coordinator and Secretariat, Global Wildland Fire Network (GWFN) and the UNISDR Wildland Fire Advisory Group (UNISDR-WFAG)
- Interim Secretariat, International Wildfire Preparedness Mechanism (IWPM)
- Secretariat, International Fire Aviation Working Group (IFAWG)
- Coordinator, Eurasian Team of Specialists on Landscape Fire Management



**GFMC
...News...**

COVID-19

Landscape Fire Management
The Global Wildland Fire Network

UNISDR IWPM
International Wildfire





Національна стратегія інтегрованого управління ландшафтними пожежами в Україні на 2020-2035 рр.



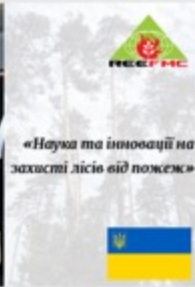
Регіональний Східноєвропейський Центр моніторингу пожеж

Головна · Структура університету · Підрозділи університету

— To English version

Головна

- Про підрозділ
- Співробітники
- Моніторинг ландшафтних пожеж в Україні
- Діяльність REEFMC
- Лісопожежні школи
- Міжнародні стандарти з гасіння пожеж
- Пожежне законодавство
- Публікації
- Конференції та семінари
- Корисні посилання
- Пожежна ситуація в Україні за даними ЗМІ
- Поточна пожежна небезпека за умовами погоди
- Проекти
- Прес-релізи
- Виступи в ЗМІ
- Контакти



Офіційна сторінка у Facebook - <https://www.facebook.com/REEFMCcenter/>

Новини

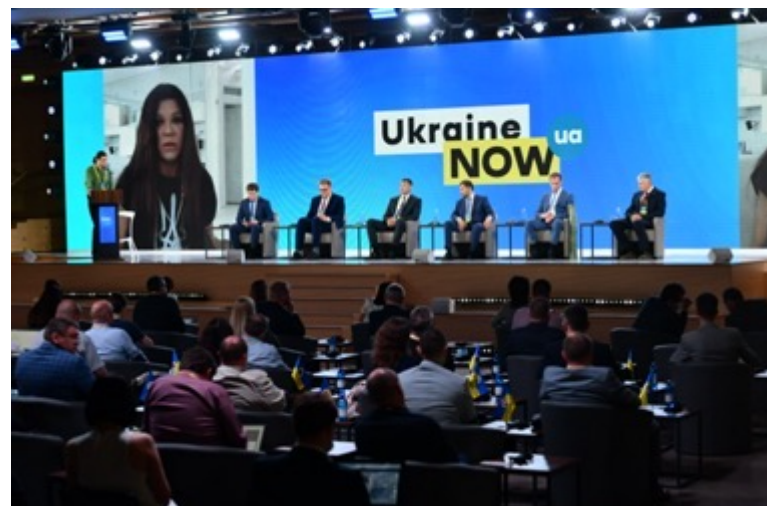
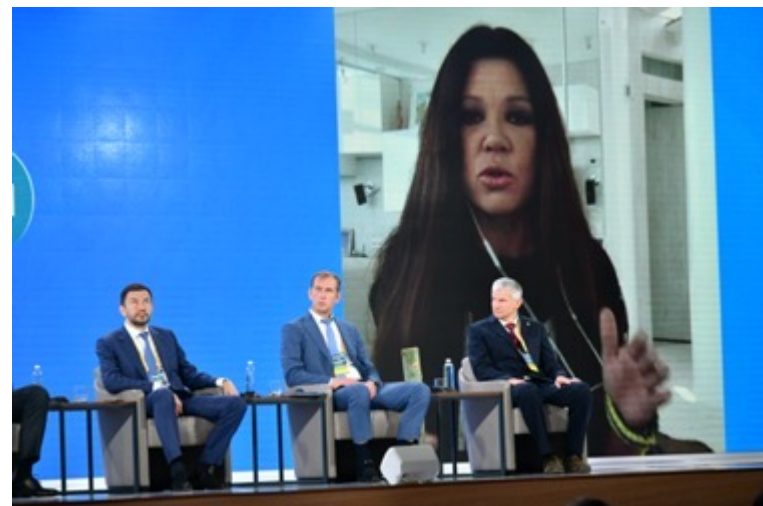
23 липня 2023
м. Київ

Лісівництво, як мистецтво та інструмент ефективного, невиснажливого та наближеного до



ЗМІСТ

Преамбула	5
Обґрунтування актуальності та передумови для розробки Стратегії	6
Мета і строки реалізації	6
1. Характеристика та аналіз поточної системи охорони ландшафтів від пожеж	8
1.1. Характеристика умов формування системи управління ландшафтними пожежами	8
1.1.1. Характеристика території	8
1.1.2. Зміни клімату	8
1.1.3. Відомства та організації, задіяні в системі охорони ландшафтів від пожеж	8
1.1.4. Пожежі як фактор загрози екосистемам та природним ландшафтам України	11
1.1.5. Характеристика рослинності	12
1.1.6. Система попередження про пожежну небезпеку за умов погоди	12
1.1.7. Ландшафтні пожежі та соціально-економічні фактори	13
1.2. Пожежі в лісах та в інших типах ландшафтів	13
1.2.1. Ландшафтні пожежі	13
1.2.2. Лісові пожежі	18
1.2.3. Пожежі в зелених зонах або в лісах біля населених пунктів	20
1.2.4. Причини пожеж	20
1.2.5. Негативні наслідки лісових пожеж	21
1.2.6. Негативні наслідки від пожеж у відкритих природних ландшафтах	22
1.3. Діюча система охорони лісів від пожеж	22
1.3.1. Нормативно-правове забезпечення системи охорони природних ландшафтів від пожеж	22
1.3.2. Організація охорони лісів та інших ландшафтів від пожеж	25
1.3.3. Матеріально-технічне забезпечення. Фінансування	26
1.3.4. Система обліку пожеж	27
1.3.5. Система попереджувальних заходів	28
1.3.6. Управління рослинними горючими матеріалами	29
1.3.7. Дороги протипожежного призначення	30
1.3.8. Забезпечення протипожежних служб даними щодо пожежної небезпеки погоди ...	30
1.3.9. Система навчання пожежного персоналу	30
1.3.10. Добровільні пожежники та пожежні частини. Волонтерська діяльність	31
1.3.11. Відповідальність за порушення законодавства у галузі пожежної безпеки	32
2. Засади реалізації стратегії	36





Зміни клімату та динаміка ландшафтних пожеж в Україні

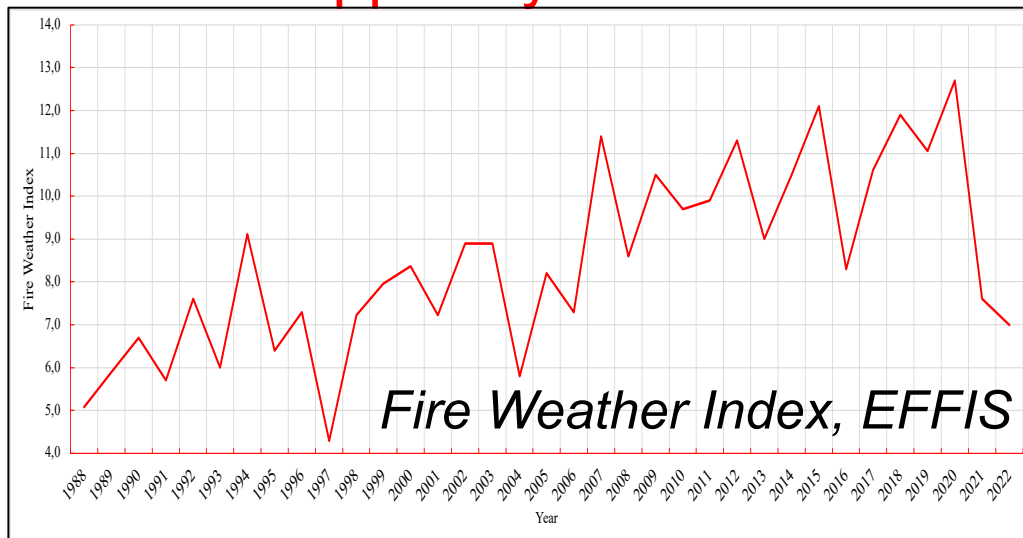
1) Річна площа лісових пожеж, га

- 1980-1990: 3.000–5.000
- 1991-2010: 5.000–10.000
- 2015: 20.000
- 2020: 200.000
- 2022 (II-XII): 56.595

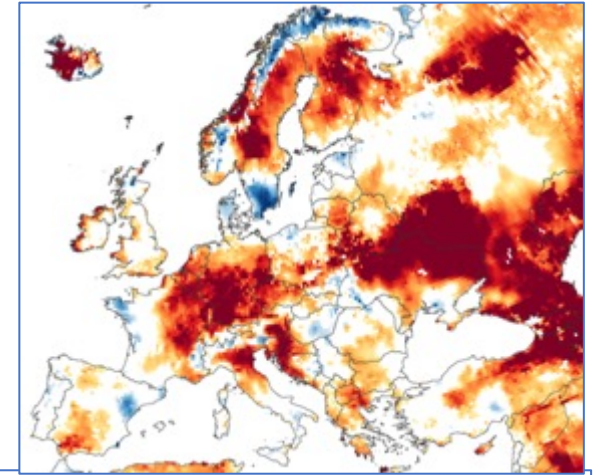
2) Загибель лісів від шкідників лісу, га

2016-2018 рр.: сосна - 420 000 га

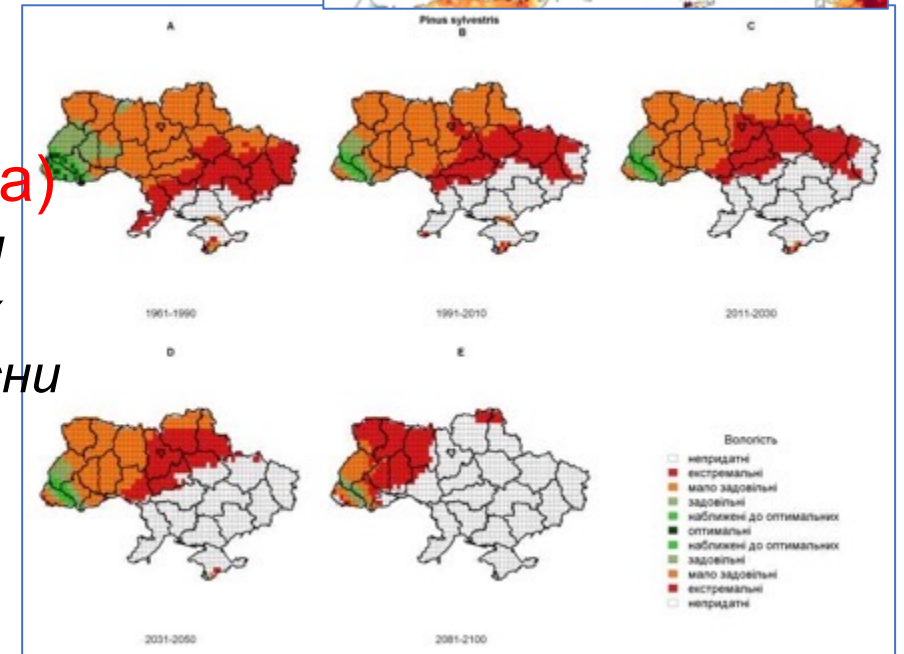
2000-2020 рр. штучні ялинники Карпат (300 тис. га)



Падіння РГВ в Європі (NASA, 2020)



Прогноз змін кліматичних умов для сосни



Зміни клімату сприяють виникненню швидких та інтенсивних пожеж «нового типу», які важко піддаються контролю. На фото: наслідки пожежі у м. Маті, Греція

Mati / 23 July 2018

102 жертви - > 2500 будинків спалено за пів дня





с. Сиротіно
Олексій Ковальов, Укрінформ



с. Муратово
Олексій Ковальов, Українформ



**Збільшення пожежостійкості сіл біля лісів.
Зміна культури застосування сільськогосподарських палів**

с. Капитаново, Новоайдарський р-н
Алексей Ковалёв, Укринформ

Моніторинг кількості та площі ландшафтних пожеж під час війни

Центром з 24.02.2022 по даний час <https://nubip.edu.ua/node/9083/3>

Регіональний Східноєвропейський Центр моніторингу пожеж

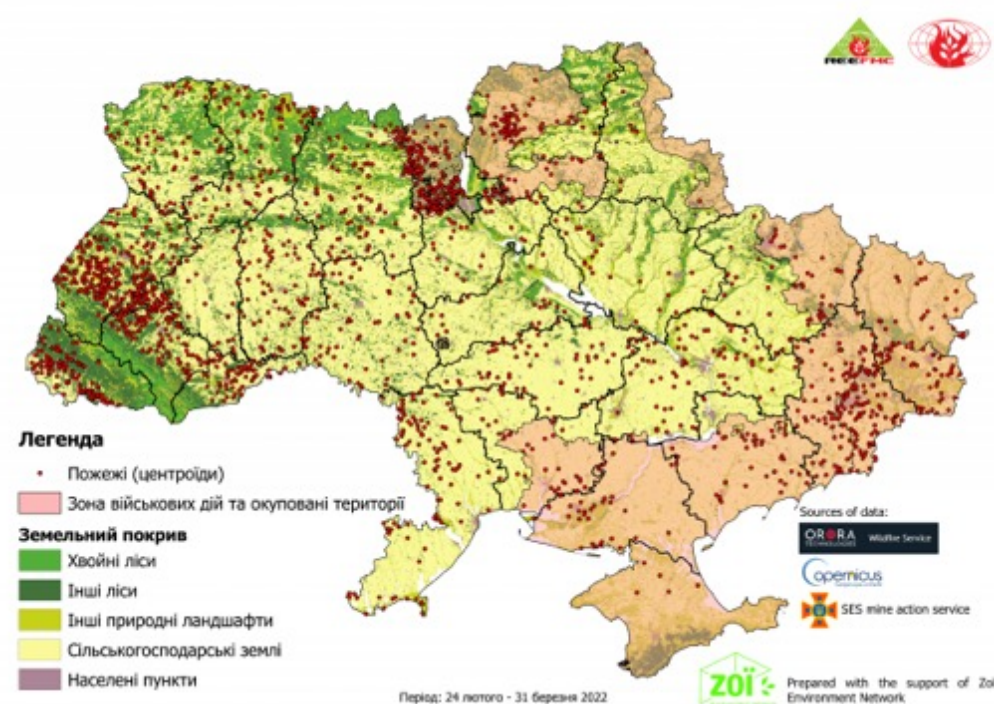
Розподіл пожеж за типами ландшафтів в межах місяців року (2022)

Month	Category	Numbers of fires	Area of fires, ha	Distribution of fire area by types of landscapes, ha				
				forests	including coniferous	agriculture lands	other natural landscapes	settlements
January	total	17	1881	1	0	206	1269	405
February	total	241	11350	194	33	6257	4621	278
March	total	7513	301727	19318	6361	136254	144116	2039
April	total	1111	26461	2790	573	8722	14716	233
May	total	1854	46985	18187	14105	6311	21974	513
June	total	1116	20852	1605	984	9918	9118	211
July	total	5418	213189	6424	4097	163616	42335	814
August	total	2398	114313	4180	2008	84035	25496	602
September	total	161	10781	3206	2328	2913	4621	41
October	total	53	4663	385	346	230	3953	95
November	total	41	2363	303	275	420	1311	329
December	total	7	376	2	0	230	144	0
Year	Total	19930	754941	56595	31110	419112	273674	5560
	<i>direct impact of military battles, buffer zone¹</i>	10024	379734	32224	19906	215620	128317	3573
	<i>direct impact of military battles, buffer zone²</i>	12734	520376	46522	30055	300627	169319	3908
	<i>in the occupied territories</i>	7095	321056	22787	13918	186259	109732	2278
	<i>in nature conservation areas (Emerald Network)</i>	803	88427	25358	17426	10767	52243	59

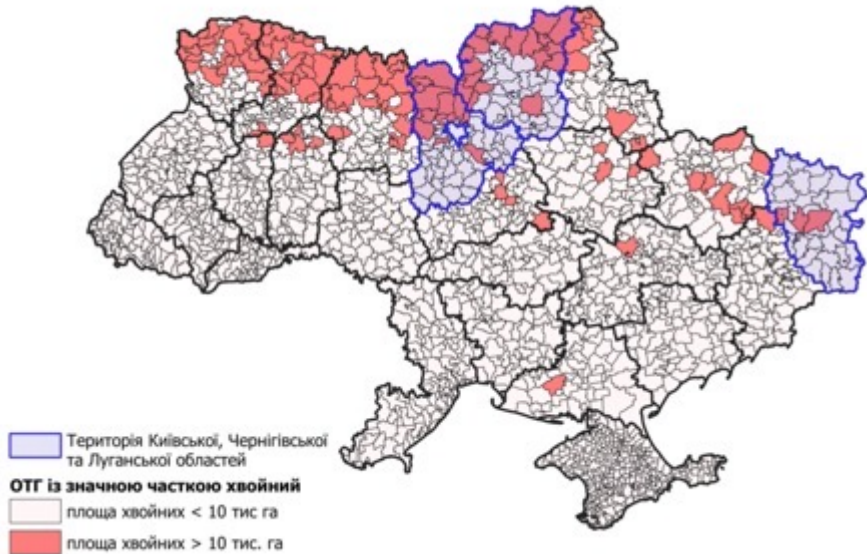
¹ _buffer zone1 (dynamic: 30+30 km from front line)

² _buffer zone2 (permanent buffer 30+30 km from front line)

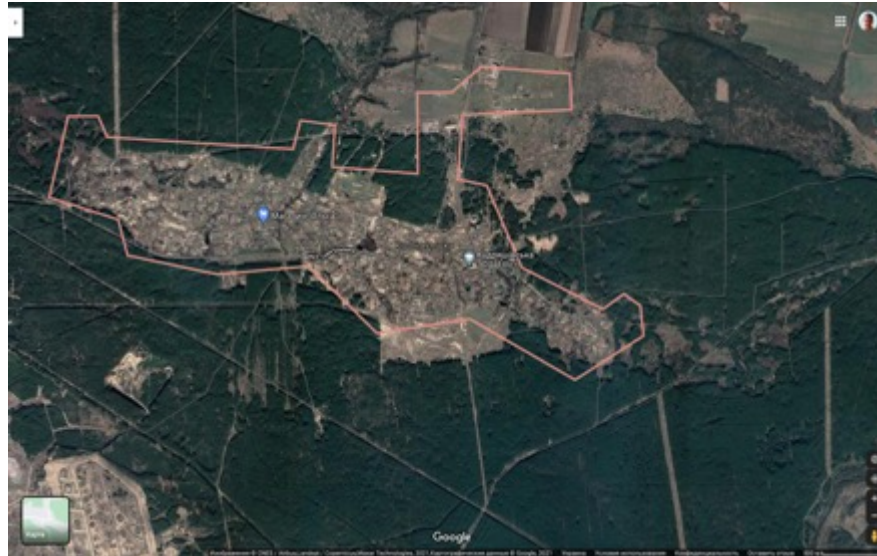
s/default/files/u184/ukraine_fires_by_month_01.01.2022_31.12.2022_v_3_0.pdf* in a new tab behind the current one



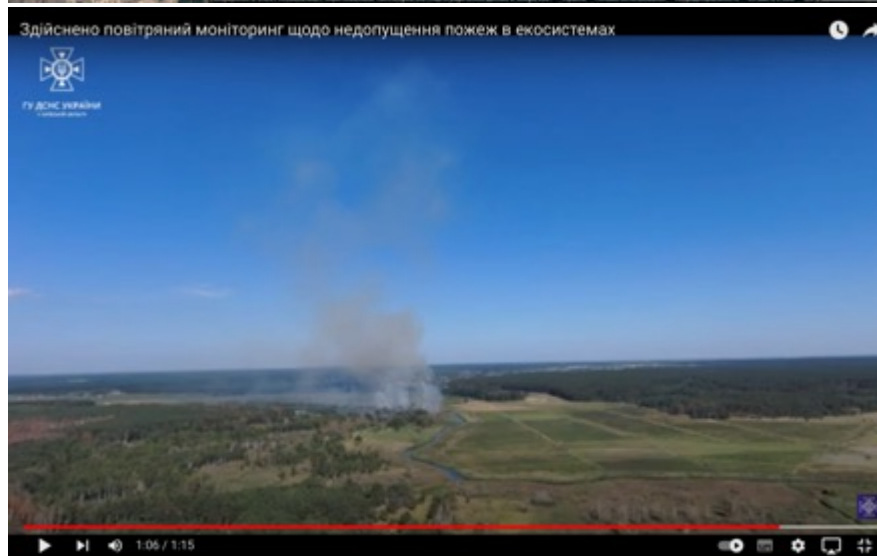
Лісові пожежі в першу чергу загрожують селам, які розташовані в масивних соснових лісах і оточені с.-г. угіддями. *Справа на фото: село Кудряшівка оточене сосновим лісом*



ОТГ з хвойними масивами площею більше 10 000 га



Спалювання рослинних залишків на полях є масовою практикою в Україні (*знімок 27 липня 2017 р.*)





Веб портал «Ландшафтні пожежі України» www.wildfires.org.ua

Геопортал "Ландшафтні пожежі"

Карта Пожежна безпека Про геопортал Дані Методи Десктопні додатки Протипожежні розриви Вихід English

Пожежі: за добу

Топографія

- Земельний покрив
- Висота над рівнем моря
- Ухил схилів
- Експозиція схилів

Пожежні режими

- Імовірн. виникн. пожеж
- Імовірн. пошир. пожеж
- Моделі горючих матеріалів

Лісові горючі матеріали

- Зімкнутість деревостанів
- Висота деревстанів
- Висота початку крони
- Щільн. гор. мат. у кроні

Базові растрові карти

- OSM
- Bing

Пот. пожежі Минулі пожежі Згарища

21.07.2023 20.08.2023 31

Пожежі у реальному часі +

Векторні шари +

Карта підкладинка +

Завантажити share файл

LCP пожежі запит вимір аналіз



Пробіли у системі охорони ландшафтів від пожеж. Повний цикл заходів (наявність пожежної служби - попередження - готовність – реагування - гасіння) передбачений законодавством і реалізований тільки в лісах

Категорія земель	Нормативна база охорони від пожеж	Попередження	Виявлення	Гасіння	Облік пожеж
Лісові землі (10,4 млн га)	2022	мінсмуги	Переважно ДАЛРУ	Невеликі пожежі ДАЛРУ, великі ДАЛРУ - ДСНС	ДЛГ
Землі с.-г. призначення 41,5 млн га (рілля, деградовані, пасовища тощо)	Відсутня	Немає відповідального ЦОВВ	Немає відповідального ЦОВВ	Частково ДСНС за викликом	Частково ДСНС
ПЗФ	Відсутня	Недостатнє або відсутнє	Недостатнє або відсутнє	ПЗФ -ДСНС	?
Інші (заплави, тощо)	Відсутня	Недостатнє або відсутнє	Недостатнє або відсутнє	ДСНС	?

Кожне відомство має своє систему навчання пожежних та систему гасіння пожеж, які несумісні з іншими відомствами



ЦОВВ	ДАЛРУ	ДСНС	Національ на поліція	ЗСУ	Органи місц. Самовр.
Персонал, що гасить великі лісові / ландшафтні пожежі	Працівники лісового господарства – не мають підготовки для роботи у надзвичайних ситуаціях	Рятувальники: захист населення та інфраструктури у населених пунктах, допомога у НС у екосистемах	Не приймають участі у гасіння	Допомагають технічними засобами	Добровільні пожежні
Система гасіння	Відомча ДАЛРУ	Відомча ДСНС	-	-	Населені пункти
Підготовка пожежних до гасіння великих пожеж	Немає	4 академічних години в університетах НС	-	-	Немає
Засоби індивідуального захисту	Немає	Для гасіння пожеж у містах	-	-	-

Попередження та гасіння пожеж в ландшафтах недостатньо скоординовано між відомствами (ДАЛРУ, ДСНС) та землекористувачами. Існує законодавчий та технічний вакуум в управлінні пожежами на землях сільськогосподарського призначення





Оперативна група Landscape Fire Freiburg / GFMC

Навчання керівників професійних пожежних команд Freiburg i.Br. та Мюнхен у Вальтерсгофені / Фрайбурзі 26 липня 2022 р.: використання сільськогосподарських тракторів з додатковим обладнанням (Welte WTR) і застосування вогню у відповідь для боротьби з пожежами в сільській місцевості



Оперативна група Landscape Fire Freiburg / GFMC

Встановлення пересувного штатива з рухомою стрічкою або світло-червоною тканинною стрічкою для спостереження за зміною напрямку вітру



Перше використання Welte WTR у Баварії – 8 липня 2023 року
Використання пожежного модуля з високим тиском води Welte в інспекційній зоні
Карлштадт (округ Майн-Шпессарт)

Послідовність виникнення пожеж в ландшафтах



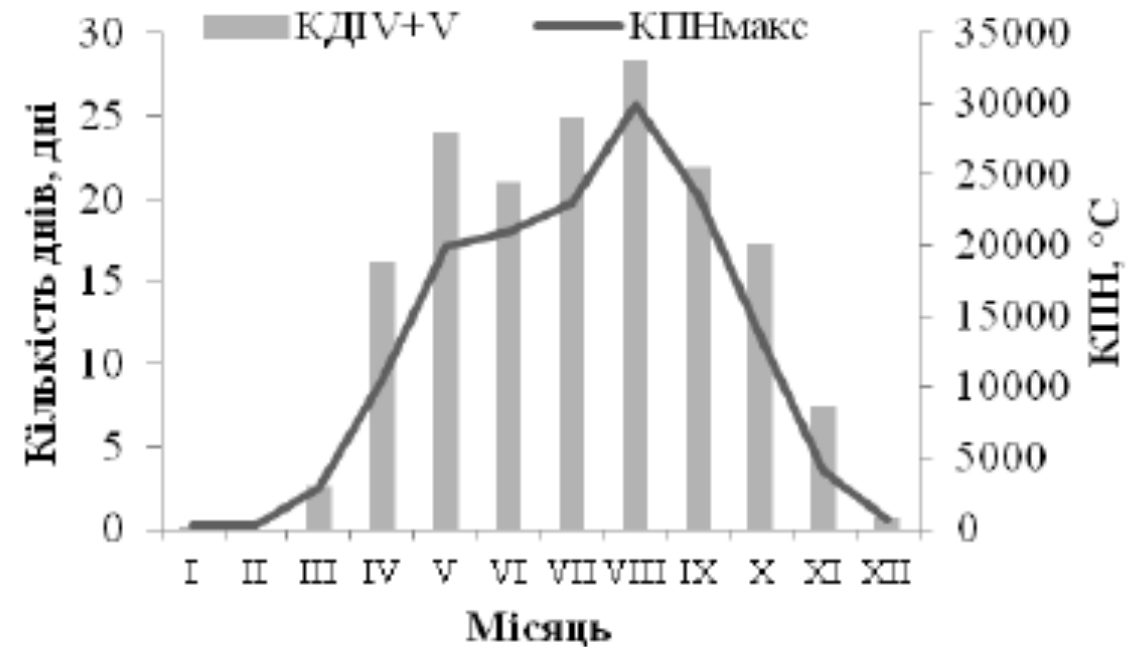
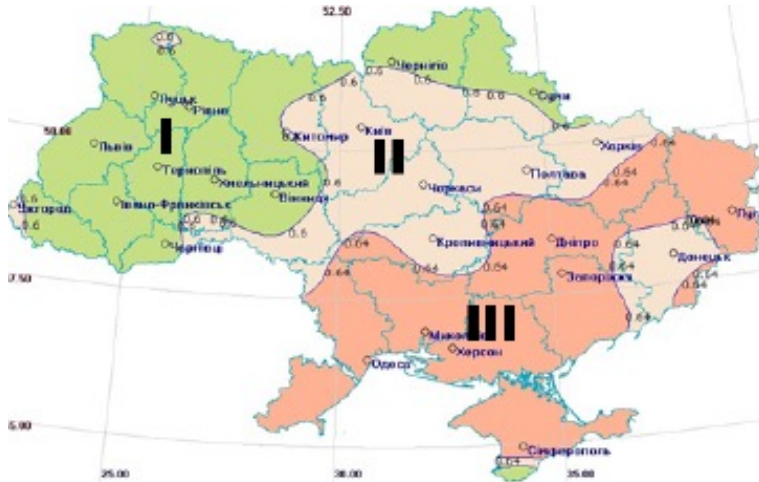
Регіональні шкали пожежної небезпеки погоди для регіонів з різною напруженістю

(Джерело: Балабух та інші, 2017)

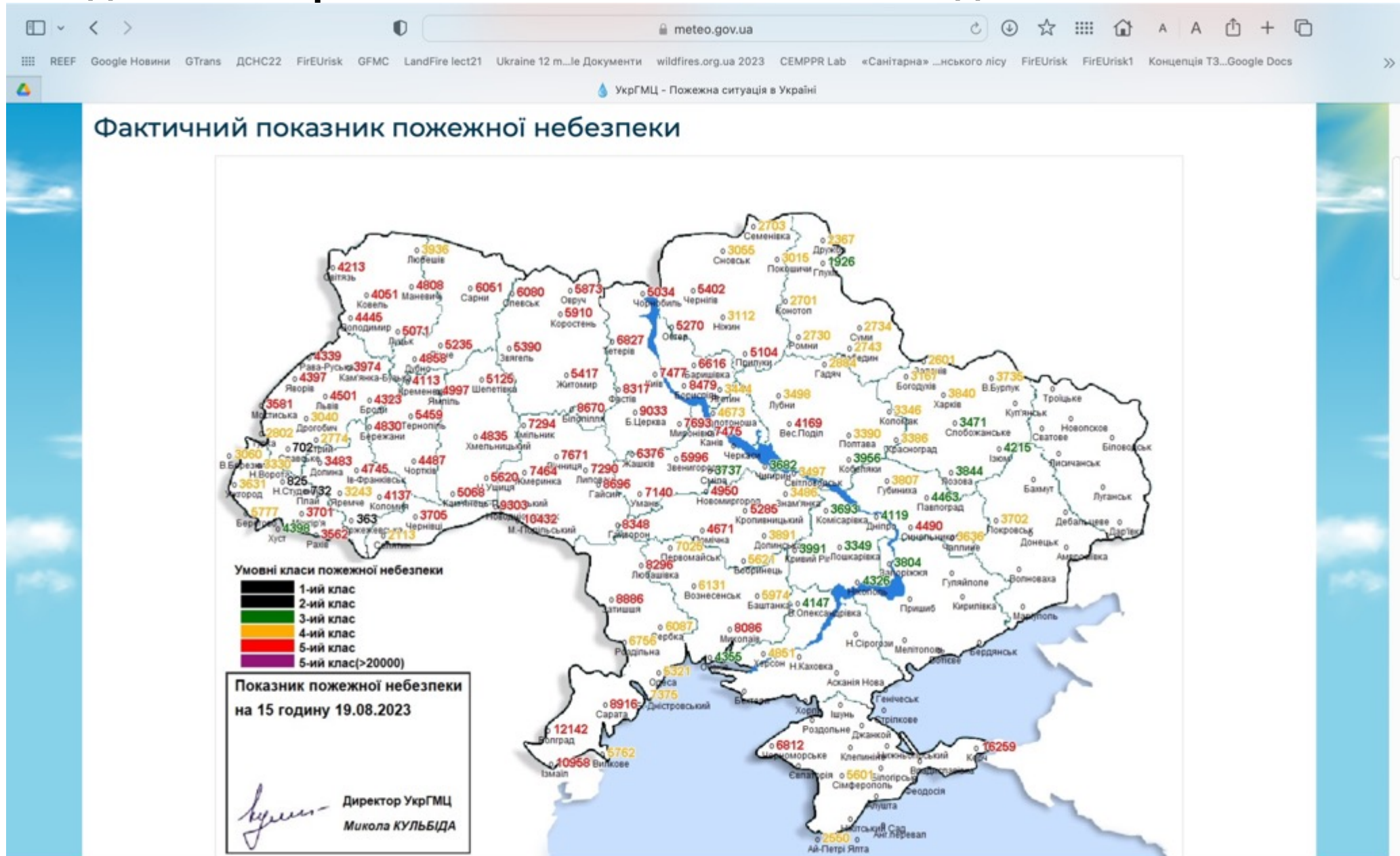
Клас та ступінь пожежної небезпеки	Незначна пожежна напруженість (0,6>ІНПН)		Помірна пожежна напруженість (0,6<ІНПН<0,64)		Велика пожежна напруженість (ІНПН>0,64)		Діюча шкала КПН, PORT
	КПН	PORT	КПН	PORT	КПН	PORT	
I клас – відсутня пожежна небезпека	<100	<100	<250	<500	<300	<400	<400
II клас – мала пожежна небезпека	101-400	101-600	251-700	501-1000	301-700	401-1000	401-1000
III клас – середня пожежна небезпека	401-1000	601-1100	701-1900	1001-2300	701-1900	1001-2000	1001-3000
IV клас – висока пожежна небезпека	1001-2000	1101-2100	1901-3400	2301-3600	1901-4500	2001-4400	3001-5000
V клас – надзвичайна пожежна небезпека	>2000	>2100	>3400	>3600	>4500	>4400	>5000

Райони оперативного реагування ДСНС в природних екосистемах, зони пожежної напруженості та пожежна небезпека погоди у Східному районі

(Джерело: Балабух та інші, 2017)



Карта Укргідрометцентру пожежної небезпеки погоди, де можна подивитись прогноз пожежної небезпеки на 3 дні



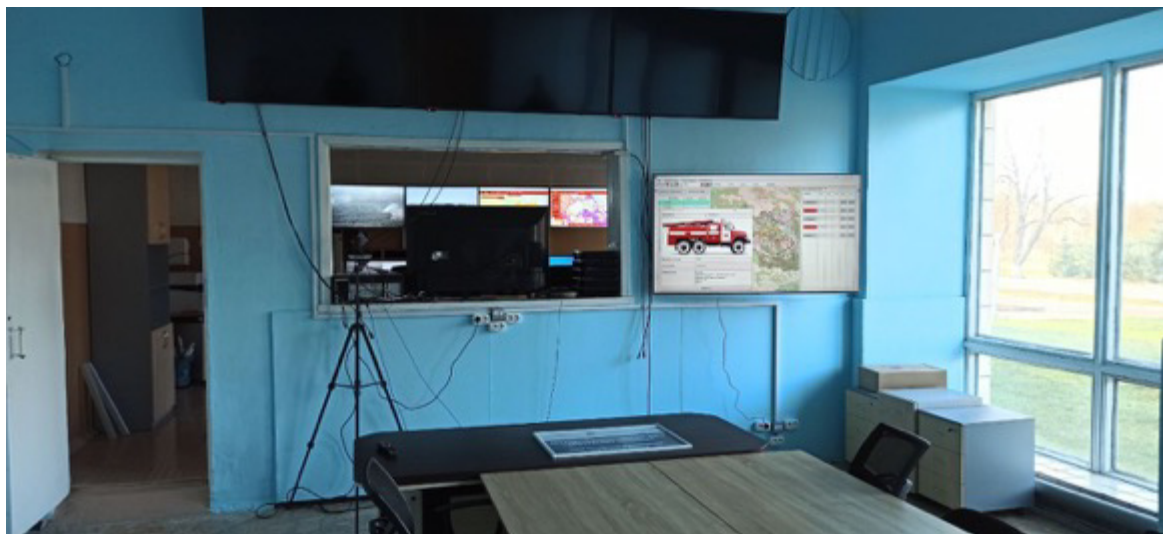
Необхідний єдиний диспетчерський (кризовий) центр з підтримки-прийняття рішень з гасіння пожеж

1) Робоче місце з виявлення пожеж


- Камера Лубя'нська ЛПС
- Камера Дуга
- Камера Опачицька ЛПС


2) Робоче місце системи підтримки рішень з гасіння пожеж


3) Монітор для інформування оперативного штабу щодо поточної ситуації з пожежами




Рекомендації щодо Захисту населених пунктів, фермерських господарств та інших об'єктів сільської місцевості від ландшафтних пожеж


Національний університет лісівництва і природокористування України



Центр глобального моніторингу пожеж (GFMC)


Регіональний Східноєвропейський центр моніторингу пожеж (REEFMC)


Рада Європи
Угода про головні небезпеки (EUR-OPA)

ЗАХИСТ НАСЕЛЕНИХ ПУНКТИВ, ФЕРМ ТА ІНШИХ ОБ'ЄКТІВ СІЛЬСЬКОЇ МІСЦЕВОСТІ ВІД ПОЖЕЖ

Рекомендації для населення та місцевих органів влади України



Розроблено та опубліковано за підтримки Центру глобального моніторингу пожеж (GFMC) та Ради Європи, Угода про головні небезпеки (EUR-OPA)



Висновок: Джерела вогню постійно присутні в ландшафтах. Під час критичних погодних умов вони розвиваються у великі пожежі, які неможливо контролювати

- Джерела вогню присутні на всій території України протягом пожежонебезпечного періоду за рахунок масового використання вогню на полях та городах для спалювання рослинних залишків
- Площі пожеж на полях в цілому по країні в роки пожежних максимумів сягають мільйони гектарів
- Землекористувачі не ведуть системно попередження та гасіння пожеж

Короткі рекомендації для органів влади (1)

1. Призначити відповідального у ЛОДА-ЛВЦА за координацію заходів з попередження та гасіння пожеж з усіма зацікавленими відомствами (ОУЛМГ, ДСНС, МВС, ЗСУ тощо), місцевими органами влади, громадами та НУО.
2. Створити міжвідомчу комісію для координації попередження та гасіння ландшафтних пожеж при ЛОДА-ВЦА (як місцеву комісію ТЕБтНС).
3. Розробити регламент роботи комісії, її склад, перелік документів, що повинні бути розроблені, узгоджені та виконані на обласному рівні, у тому числі:
 - а. Перелік земле- та лісокористувачів на землях яких виникають або переміщуються ландшафтні пожежі, перелік заходів з попередження та виявлення пожеж, які виконуються і перелік заходів які необхідно виконати;
 - б. Річний план заходів з попередження та гасіння пожеж, в тому числі заходів у кожному населеному пункті, що межує з лісом з створення пункту протипожежного інвентарю, порядку оповіщення, створення протипожежних водойм, закупівлі мотопомп, рукавів, станцій живлення, зв'язку, навчання;
 - с. Порядок оповіщення про небезпеку та забезпечення рівня готовності відомчих протипожежних служб, цивільного захисту, місцевих органів влади, громад, фермерів у відповідності до рівня пожежної небезпеки погоди за даними Гідрометцентру;

Короткі рекомендації для органів влади (2)

- c. Порядок оповіщення про небезпеку та забезпечення готовності відомчих п/п служб, цивільного захисту, органів влади, громад, фермерів у відповідності до рівня пожежної небезпеки погоди Гідрометцентру;
- d. Порядок визначення та критерії рівня пожежної небезпеки погоди (зелений, жовтий, помаранчевий, червоний) за поданням Гідрометцентру та порядок дій відомств та інших сторін (громад, фермерів) при кожному рівні;
- e. Порядок дій п/п служб у випадку настання помаранчевого та червоного рівня небезпеки погоди, в першу чергу, спільне міжвідомче патрулювання меж лісів та населених пунктів, лісів та інших видів землекористування, стратегічне розташування сил та засобів з напрямку вітру на межі з лісом та / або населеним пунктом, оповіщення про виникнення пожежі тощо;
- f. Порядок проведення протипожежної агітації у ЗМІ, серед населення та всіх землекористувачів, орендарів, організацій, що виконують роботи в лісах, ЗСУ щодо неприпустимості використання відкритого вогню та спалювання рослинних решток під час помаранчевого та червоного рівнів небезпеки;
- g. Порядок міжвідомчої взаємодії, гасіння та залучення сил та засобів інших областей у випадку розвитку великої лісової пожежі;
- h. Порядок організації оповіщення та евакуації населення у випадку загрози населеному пункту від пожеж.

Короткі рекомендації для населення (1)

Перед початком пожежонебезпечного періоду (листопад-лютий):

1) Ознайомитись з Рекомендаціями для місцевих органів влади та населення щодо захисту від лісових пожеж . Розміщено за посиланням:

https://nubip.edu.ua/sites/default/files/u184/ua_guidelines-local-authorities_v14_2.pdf

2) Створити координаційну групу захисту від пожеж в складі: староста, добровільні пожежні та активісти, представник фермерського господарства. Обмінятися контактами, створити спільну групу під назвою «Лісові пожежі: попередження» у соціальній мережі (Вайбер тощо);

3) Створити велику групу у соціальній мережі за участі всіх мешканців населеного пункту під назвою «Лісова пожежа: гасіння та евакуація». До обох груп включити: головного лісничого найближчого ЛМГ, лісничого найближчого лісництва, керівника найближчого ДПРЧ або поста ДСНС, представника національної поліції, представника швидкої допомоги, представника системи цивільного захисту, представника фермерського господарства;

4) У координаційній групі визначити відповідального за отримання щоденних повідомлень гідрометеостанції щодо класу пожежної небезпеки погоди (V клас - надзвичайна пожежна небезпека, I клас - пожежна небезпека відсутня). При настанні III класу цей представник повинен повідомити координаційну групу, при настанні IV та V класів – висока та надзвичайна пожежна небезпека, а також швидкості вітру вище 6 м/с - всіх мешканців населеного пункту.

Короткі рекомендації для населення (2)

- 5) Розробити, затвердити та оприлюднити на сайті «Річний план заходів із попередження пожеж». План повинен включати:
- a. оборювання (або контрольоване випалювання за участі ЛПС та пожежної машини лісового господарства) периметру населеного пункту смугами шириною мінімум 10 м у березні та поновлення смуг у липні);
 - b. підготовку пожежних водойм або пожежних гідрантів для наповнення пожежних автомобілів водою (ля гідрантів - швидкість подачі води з розрахунку 10 хв. на заправку пожежного автомобіля (ЗІЛ АЦ-40 (131)-цистерна 2500 л) – 250 л за хвилину);
 - c. пункти розміщення пожежного інвентарю (лопати, хлопавки, відра, мотиги) біля південно-східної стіни лісу (ключ у відповідального який на зв'язку);
- 6) Розробити «План забезпечення високої готовності населеного пункту до гасіння пожежі при настанні IV (висока) та V (надзвичайна) класів пожежної небезпеки погоди», який включатиме порядок призначення чергового по населеному пункту за моніторинг пожежної небезпеки та пожеж та систему оповіщення;
- 7) Розробити, затвердити та оприлюднити «План гасіння лісової пожежі, що наближається, захисту та евакуації населеного пункту», який включатиме:
- a. Список добровільних пожежних населеного пункту, які здатні та навчені гасити низові лісові пожежі, ФІО керівника добровільних пожежних та їх контакти;
 - b. Порядок дій при наближенні лісової пожежі (узгодити з найближчою ЛПС та лісничим),;
 - c. Порядок проведення навчань діям при наближенні лісової пожежі.
 - d. Порядок евакуації населення (у співпраці з цивільним захистом, ДСНС та поліцією).



The Global Fire Monitoring Center (GFMC)

Всеукраїнська асоціація органів місцевого самоврядування
«Асоціація об'єднаних територіальних громад»
Платформа “Безпека: Правопорядок”

Партнер: Програма USAID “Децентралізація приносить кращі результати та ефективність” (DOBRE)

**Вебінар «Взаємодія між пожежними підрозділами територіальних громад, лісокористувачів та Державної служби з надзвичайних ситуацій під час гасіння пожеж в природних екосистемах»,
22 серпня 2023 р.**

Дякую за увагу!

Зібцев С.В., Національний університет біоресурсів і
природокористування України

Регіональний Східноєвропейський центр моніторингу пожеж