

ПП "Кайлас-К"

- Аерофотозйомка
- Інвентаризація земель
- Геоінформаційна система

# WebGis

Інструментарій для ефективного управління територією

based on ArcGis Server

**ESRI**

An aerial photograph of a village situated along a river. A long bridge spans the river in the lower-left portion of the frame. The village consists of numerous small, simple houses with red and grey roofs, interspersed with green fields and trees. A prominent rectangular pond is visible in the upper-right area. The text 'АЕРОЗЙОМКА' is overlaid in the center of the image.

# АЕРОЗЙОМКА

# Фрагмент забудованої території



# Збільшений фрагмент



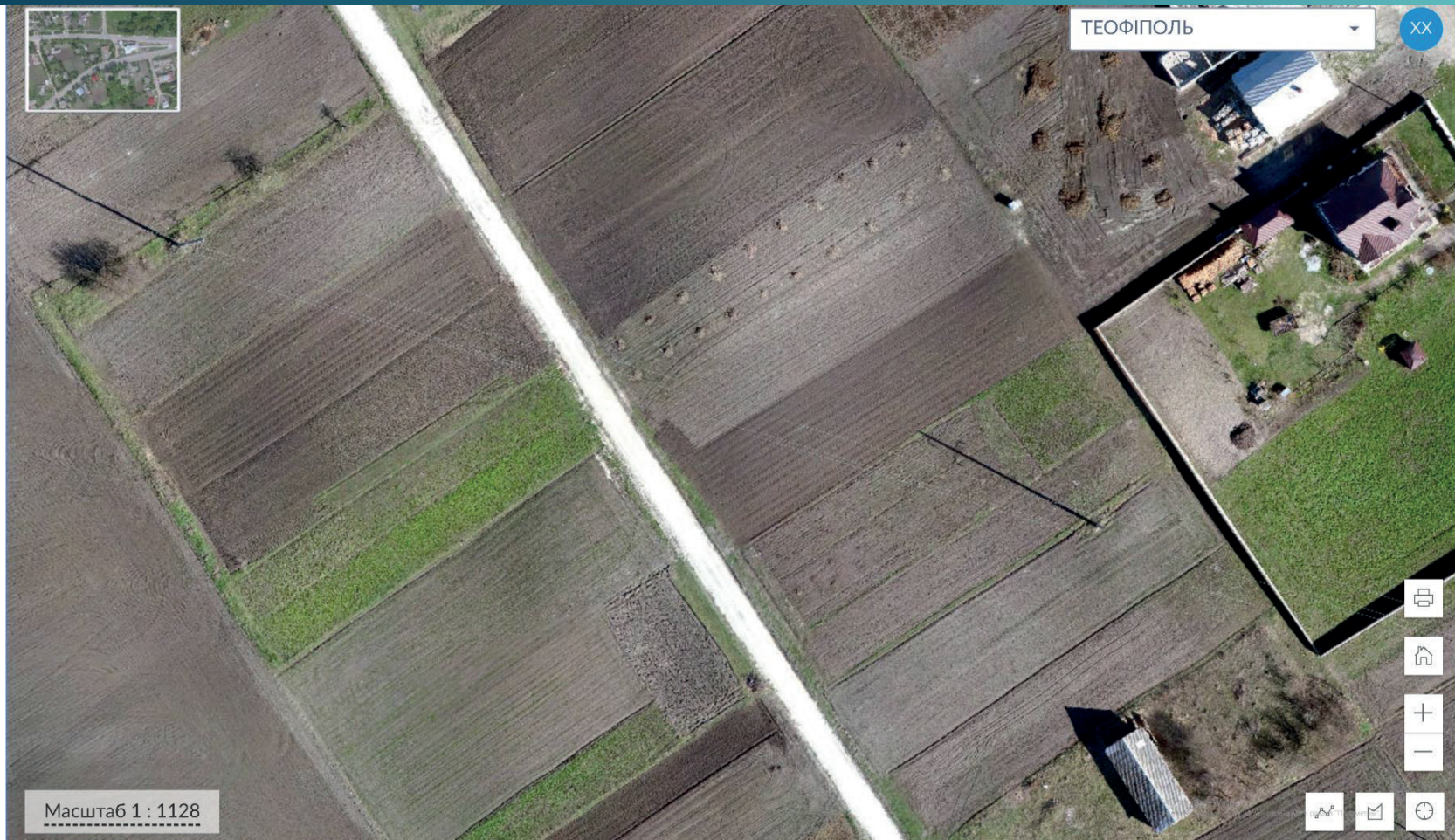
ТЕОФІПОЛЬ

XX

Масштаб 1 : 282



# Фрагмент території сільськогосподарського обробітку



ТЕОФІПОЛЬ

XX

Масштаб 1 : 1128





# ІНВЕНТАРИЗАЦІЯ

Роздільний район

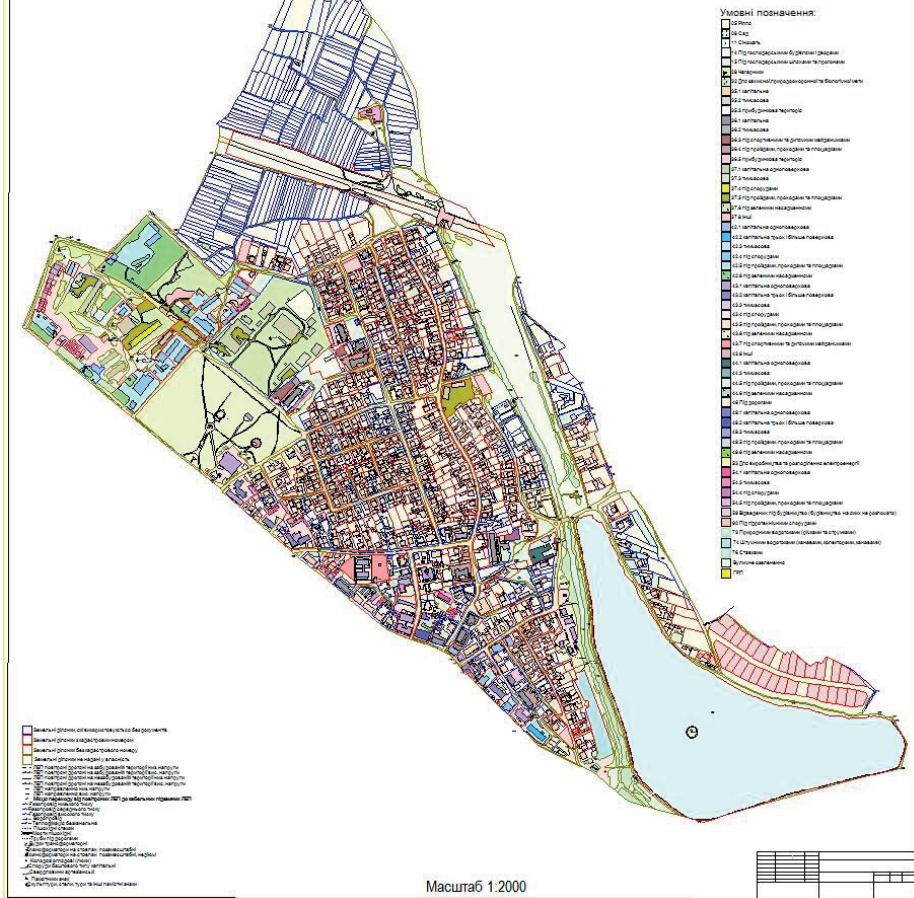
Роздільський

# Графічні матеріали за результатами інвентаризації

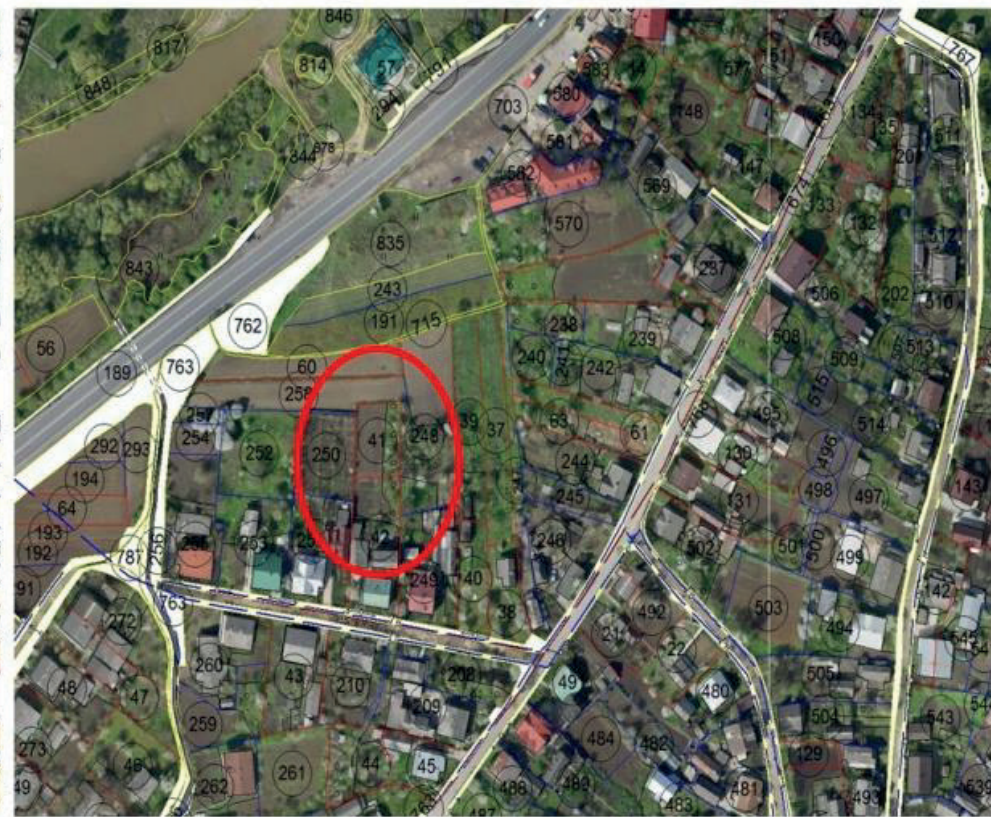
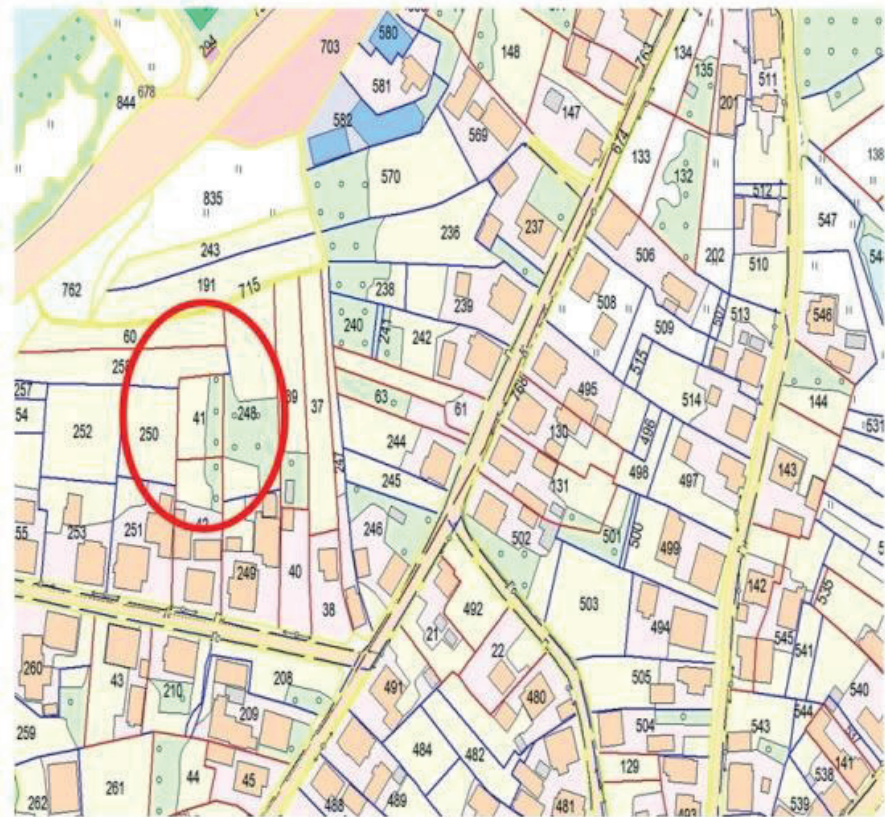
## Зведений інвентаризаційний план



## Графічне відображення поконтурної відомості



# Нумерація ділянок на графічному відображенні поконтурної відомості



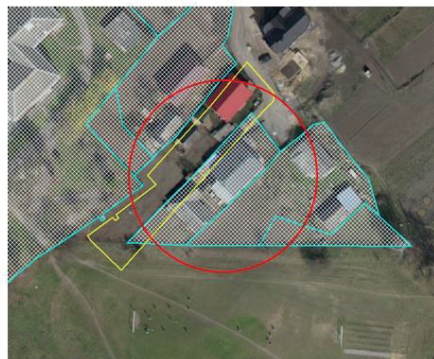
# Поконтурна відомість з експлікацією земельних ділянок з кадастровим номером



Поконтурна відомість з експлікацією земельних ділянок з кадастровим номером (Зона 1)

Шар	Площа	Номер ділянки	Кадастровий номер	Форма власності
Земельні ділянки з кадастровим номером	3,4833	1	2621210100:01:001:0571	2 комунальна
43.6 під зеленими насадженнями	3,4833			
Земельні ділянки з кадастровим номером	1,0000	2	2621210100:01:001:0570	2 комунальна
43.6 під зеленими насадженнями	1,0000			
Земельні ділянки з кадастровим номером	0,0102	3	2621210100:01:001:0536	2 комунальна
42.5 під проїздами, проходами та площадками	0,0102			
Земельні ділянки з кадастровим номером	0,0433	4	2621210100:01:004:0549	1. приватна
35.3 прибудинкова територія	0,0233			
08 Сад	0,0108			
35.1 капітальна	0,0091			
Земельні ділянки з кадастровим номером	0,0830	5	2621210100:01:004:0520	1. приватна
36.5 прибудинкова територія	0,0398			
35.1 капітальна	0,0175			
05 Рілля	0,0161			
35.1 капітальна	0,0096			
Земельні ділянки з кадастровим номером	0,0863	6	2621210100:01:004:0486	1. приватна
35.3 прибудинкова територія	0,0437			
05 Рілля	0,0154			
35.1 капітальна	0,0148			
05 Рілля	0,0124			
Земельні ділянки з кадастровим номером	0,1022	7	2621210100:01:004:0406	1. приватна
05 Рілля	0,1022			
Земельні ділянки з	0,0983	8	2621210100:01:004:0401	1. приватна

# Виявлення «накладки» чи невідповідність контурів земельних ділянок, що внесені до Державного земельного кадастру України



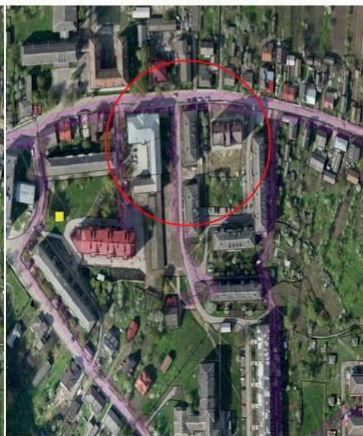
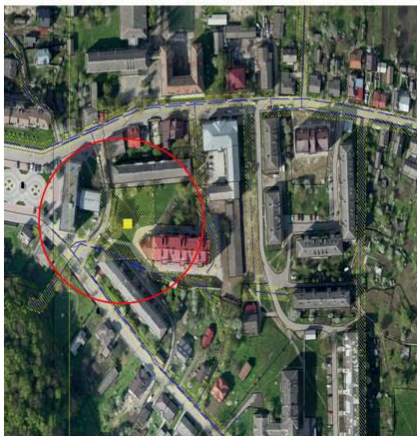
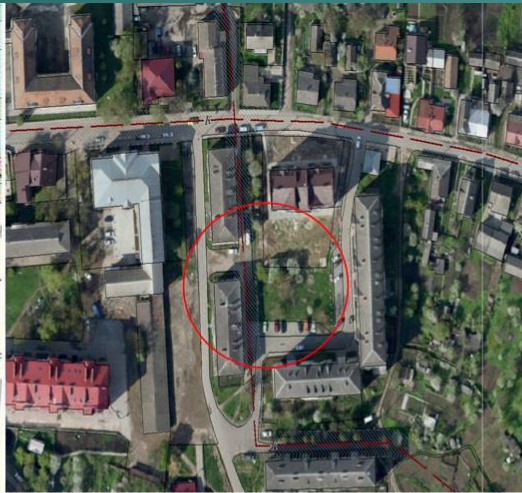


Зображення земельної ділянки з невірними координатами, яка внесена до Державного земельного кадастру України

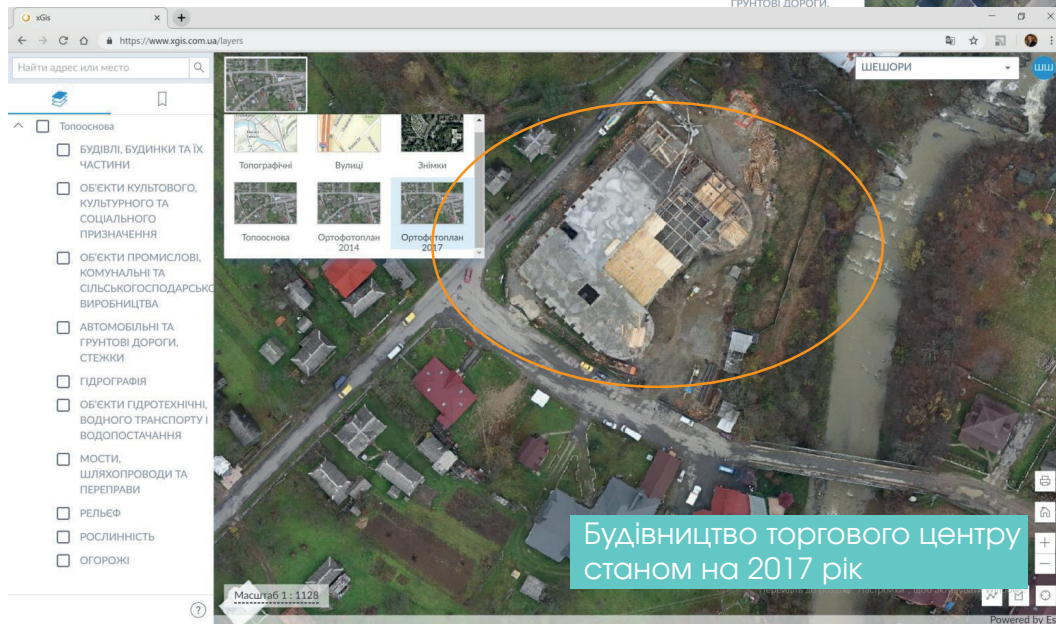
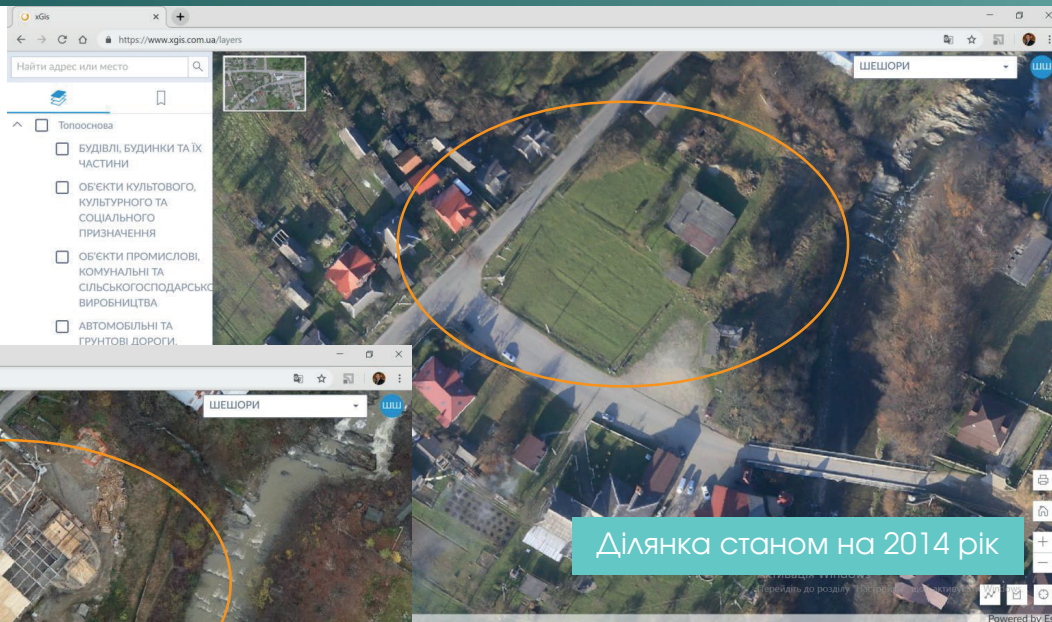
Зображення «накладки» земельних ділянок на інші



# Відображення комунікацій та обмеження від них



# Виявлення інвестиційно привабливих територій



An aerial photograph of a city area, overlaid with a semi-transparent blue map. The map shows various geographical features: roads, buildings, and water bodies. A network of green lines with black dots at the intersections is overlaid on the map, representing a GIS network. The text is centered over the map.

# ІНВЕНТАРИЗАЦІЯ В ГЕОІНФОРМАЦІЙНІЙ СИСТЕМІ xGIS

# Відображення комунікації та обмежень

The screenshot displays a web GIS interface with a map of Teofipol'skyi raion. The legend on the left side is expanded to show the following layers:

- Генеральний план
- Інвентаризація**
  - Землі промисловості
  - Комерція
  - Соціальна інфраструктура
  - Землі с/г
  - Забудовані землі
  - Форма власності
  - Обмеження**
  - Зведений інвентаризаційний план
  - Комунікації**
- Робоча група
- Топооснова

The map shows a network of roads and infrastructure in various colors (green, blue, orange, purple) overlaid on a topographic background. The text "Теодіпольський район" and "Teofipolskyi raion" is visible on the map. The browser address bar shows "https://www.xgis.com.ua/layers".

# додаємо забудовані та сільськогосподарські землі

The screenshot displays the XGIS web application interface. The browser address bar shows the URL <https://www.xgis.com.ua/layers>. The search bar contains the text "ТЕОФІПОЛЬ". The map shows a detailed view of the Teofipol area, with various land parcels and infrastructure. A legend is overlaid on the left side of the map, listing various layers and their status.

**Legend:**

- Генеральний план
- Інвентаризація**
  - Землі промисловості
  - Комерція
  - Соціальна інфраструктура
  - Землі с/г**
  - Забудовані землі**
  - Форма власності
  - Обмеження**
  - Зведений інвентаризаційний план
  - Комунікації**
- Робоча група
- Топооснова

At the bottom right of the screen, there is a Windows activation watermark: "Активация Windows. Чтобы активировать Windows, перейдите в раздел 'Параметры'." and a "Powered by Esri" logo.

# ДОДАЄМО ПРОМИСЛОВІСТЬ, СОЦІАЛЬНУ ІНФРАСТРУКТУРУ ТА КОМЕРЦІЮ

https://www.xgis.com.ua/layers

Найти адрес или место

ТЕОФІПОЛЬ

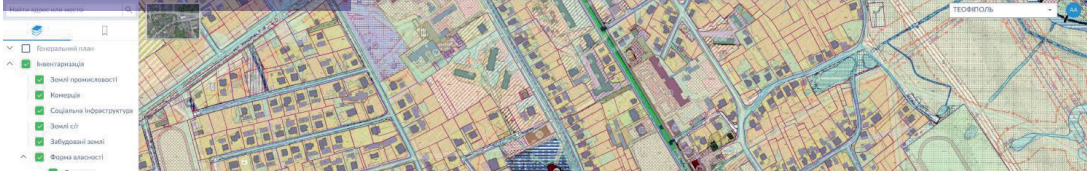
- Генеральний план
- Інвентаризація
  - Землі промисловості
  - Комерція
  - Соціальна інфраструктура
  - Землі с/г
  - Забудовані землі
  - Форма власності
  - Обмеження
  - Зведений інвентаризаційний план
  - Комунікації
- Робоча група
- Топооснова

Активация Windows  
Чтобы активировать Windows, перейдите в раздел "Параметры".

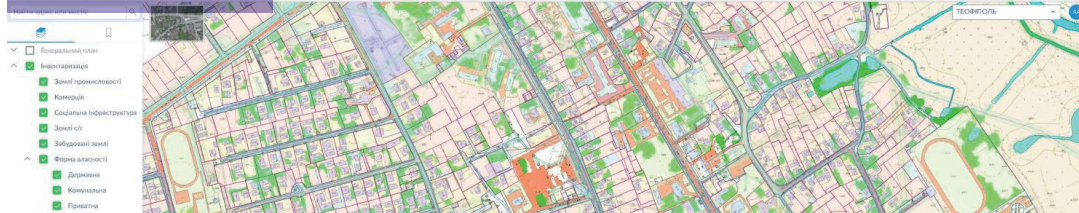
Powered by Esri

# відображення на різних підосновах

## генеральний план




## ТОПОСНОВА



## ортофотоплан



A scenic view of a river valley in autumn. The river flows through a lush forest of trees with vibrant yellow and orange foliage. The valley is surrounded by steep, forested hillsides. In the background, dark, misty mountains rise against a cloudy sky. The overall atmosphere is serene and majestic.

ДЯКУЮ ЗА УВАГУ!